

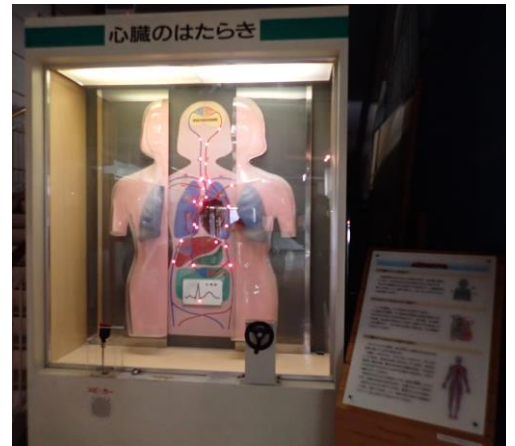
心臓のはたらき／映像コーナー～心臓をのぞいてみよう～

? 心臓はどこにあるの?

ヒトの心臓について学ぶことができる展示品です。

わたしたち一人一人に心臓がありますが、その心臓はどこにあるのでしょうか。展示品をご覧いただくとよくわかります。心臓は胸の中心から少し左寄りにあり、左の肺に囲まれています。大きさはその人のにぎりこぶしくらいです。(展示品はこちらを向いたヒトを表しています)

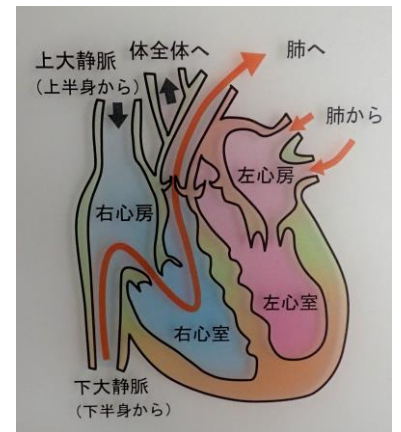
ここでは、自分の心臓のはたらく音(心音)を聞くことができます。心臓のあたりに心音マイクを当てて聞いてみましょう。耳をすますと、スピーカーからドクドクと心音が聞こえてきます。



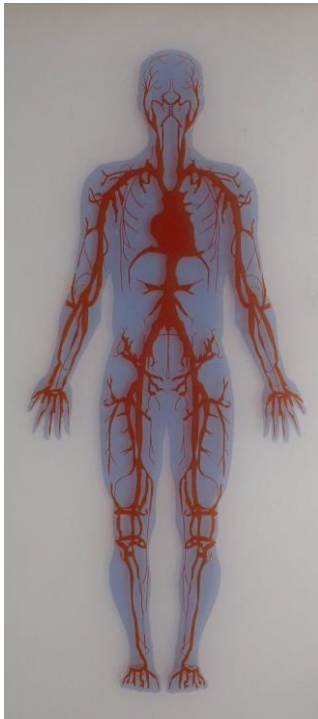
? 心臓はどんなつくりになっているの?

ヒトの心臓は、4つの部分に分けることができます。上の部分が心房、下の部分が心室と呼ばれ、それぞれ右側と左側にあります。4つの部分は右心房、左心房、右心室、左心室と呼ばれています。(右図は、こちらを向いたヒトの心臓です)

心房と心室にはそれぞれ太い血管がつながっています。



? 心臓はどんなはたらきをするの?



肺で取り入れた酸素、腸で吸収した養分や水分な

どを全身に運んでいるのが血液です。心臓は、心房と心室がたがいがいにちぢんだり、ゆるんだりして、絶えることなく一定のリズムでポンプのように動き、血液を全身に送り出しています。送り出された血液は体のすみずみまで張り巡らされた血管の中を流れ、やがて心臓にもどってきます。

血液が体中を回ることを「血液の循環」といいます。血液がどのように流れているのか、展示品の黒いハンドルをゆっくり回してみましょ。血液は心室から送り出され、全身を回って心房にもどってくることを確かめることができます。

探究・研究コーナー！ 調べてみよう！

この展示品の近くの『映像コーナー』では、映像で心臓について学ぶことができます。『映像コーナー』では、テーマを決めて2～3分ほどにまとめた番組を4本用意しています。また、近くには、あなたの心臓の動きを心電図で見ることができる展示品『心臓からの信号』や呼吸について学ぶことができる展示品『肺のふしぎ』があります。

心臓はどのようにしてできているのか、また心臓の中はどのようにになっているのかなど、実際の映像を通して調べてみましょう。また、血液がどのようなはたらきをしているのか、あわせて調べてみましょう。