

# し し 『獅子』

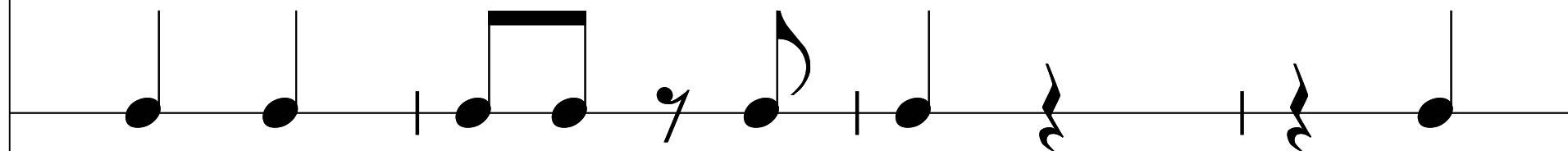
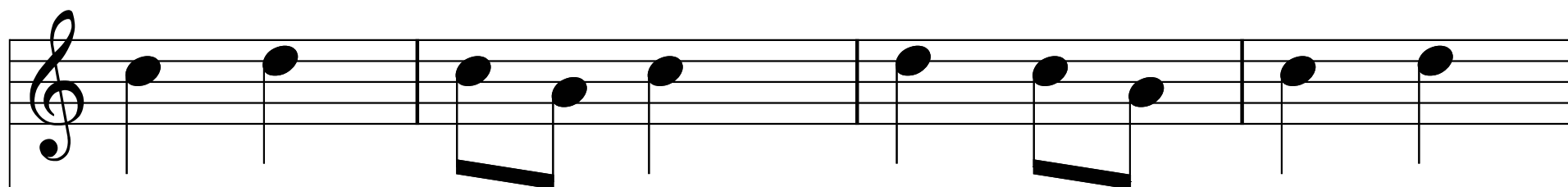
い え  
(調をかえて  
演奏しやすく  
したもの)

たいこ

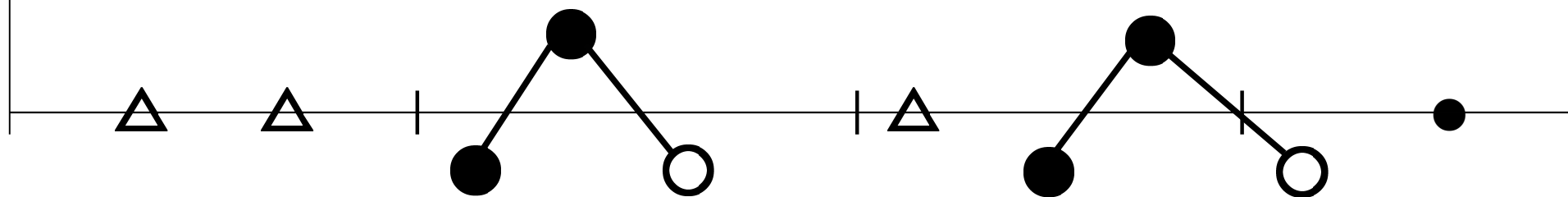
上  
かね中  
下

テン ト コ テン ウン テン ト コ テン ウン

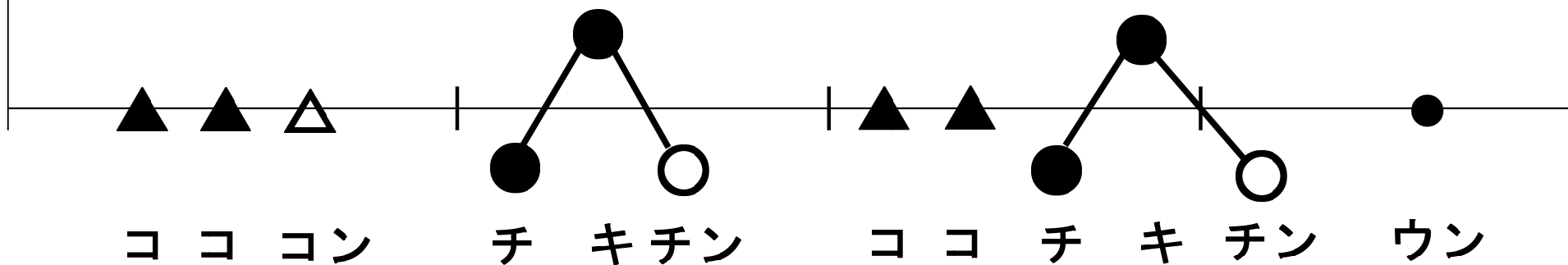
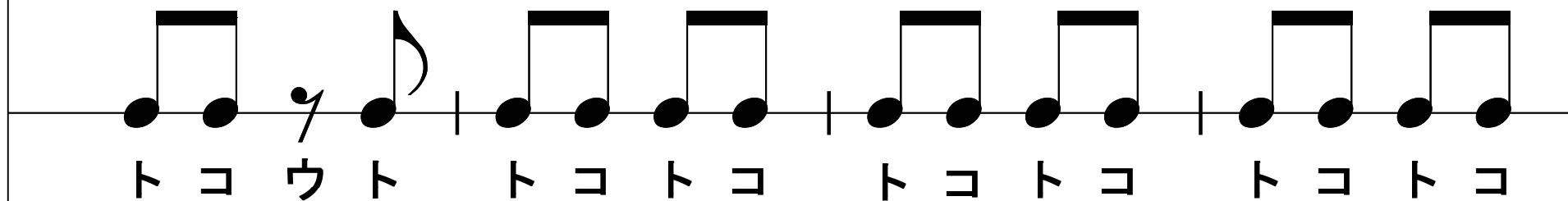
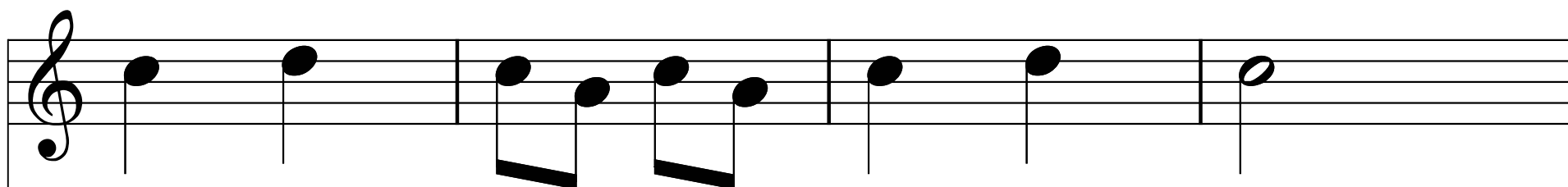
コン チ キ チン ウン コン チ キ チン ウン

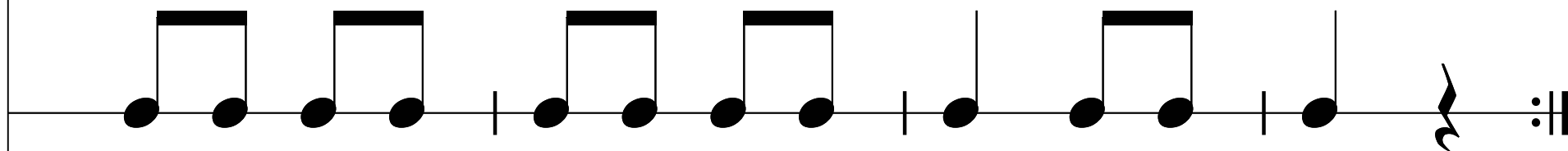
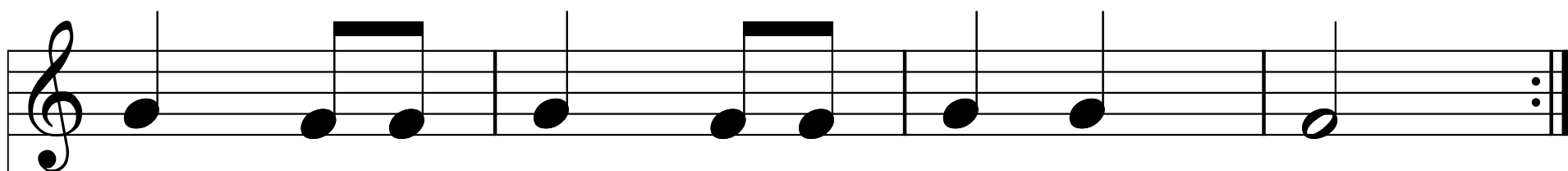


テン テン ト コ ウ ト テン ウン ウン テン

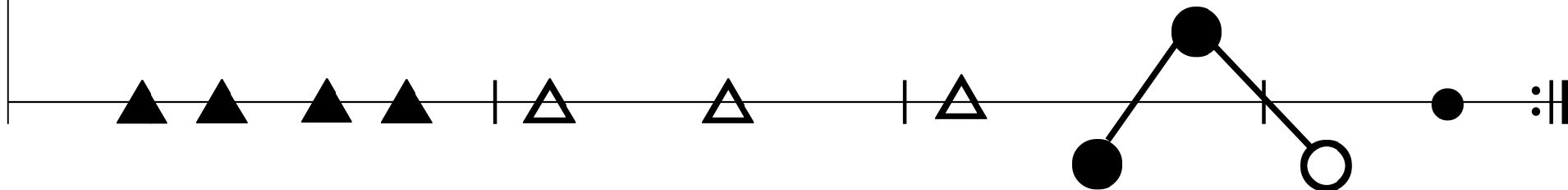


コン コン チ キ チン コン チ キ チン ウン





ト コ ト コ ト コ ト コ テン ト コ テン ウン



コ コ コ コ コン コン コン チ キ チン ウン

# 2かいめの ふえの せんりつ

