



# 令和4年10月1日(土) プラネタリウムが変わります!

「プラネタリウムを見たいけれど、どのプログラムが自分（お連れ様）に合っているか分からない…」  
**そんな声にお応えしました!**

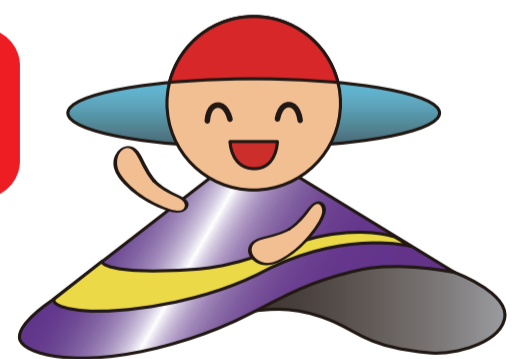
年齢に関わらず、**むずかしさ** と **過ごし方** によって  
 ご自身に合ったプログラムをお選びください。

プログラム名	やさしいプラネタリウム	楽しいプラネタリウム	じっくり満喫プラネタリウム
時間	30分	40分	45分
内容	季節の星座さがし + 星にまつわる神話・民話 (季節ごとに替わります)	今夜の星空解説 + 星にまつわる神話・民話 (月ごとに替わります)	今夜の星空解説 + 特集解説 (季節ごとに替わります)
<b>むずかしさ</b> (★が多いほどむずかしい)	★	★ ★	★ ★ ★ ★
<b>過ごし方</b>	会話OK!泣いてもOK! 途中退場・再入場OK! 	会話は小声で 途中退場・再入場OK! 	<b>静かにご覧ください</b> (ドームの中は音が大変響くため、 投映中にお声が出てしまった場合は、 ドームの外へご案内することがあります)
○いずれのプログラムも、遅刻入場はできません。 ○入退場時以外のお立ち歩きは大変危険ですので、退場をお願いする場合があります。			

特別投映について

上記とは別に、高校生以上を対象とした「トワイライトプラネタリウム」を、年12回特別投映します。  
 詳しくは係員にお尋ねください。

## 投映回数が増えました!



下線部が増設分

会話OK!泣いてもOK!の投映が、月1回→毎日1回!  
 平日の投映が1回→2回! 土日祝の投映も4回→5回!

	10:00	11:00	12:00	13:00	14:25	15:45
平日			<u>やさしい</u>			じっくり満喫
土日祝日 春夏冬休み平日	<u>やさしい</u>	楽しい		じっくり満喫	楽しい	じっくり満喫