

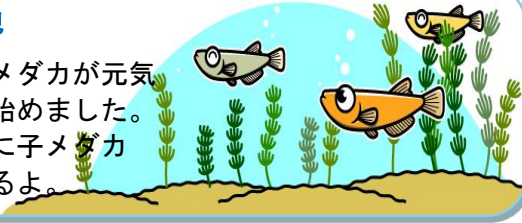
# ホラッ 4月の

## 屋外園が呼んでいますよ!

京都市青少年科学センター

### めだか池

水も温みメダカが元気よく泳ぎ始めました。水草の間に子メダカも見つかるよ。



### ハウチャクソウ (イヌサフラン科, 旧ユリ科)

山地の林下に見られます。宝鐸とは寺院の軒にぶら下がっている風鈴のような形をした飾りのことです。花の形が似ていますね。



### シャクナゲ (ツツジ科)

奥深い山地の岩地などに自生する常緑の低木です。庭木としてよく植えられます。西洋シャクナゲも人気があります。



### シャガ (アヤメ科)

山地の湿った林下に見られます。斜面などに群生します。うす紫色の花の形がチョウのようです。



### シラン (ラン科)

関西以西の山野に自生していますが、広く植栽されています。和名は紫蘭。その名の通り紫色の花がきれいです。



## 色とどいの野草の花を楽しみましょう!

冬を越した草がぐんぐん茎を伸ばしその先に可憐な花を咲かせています。

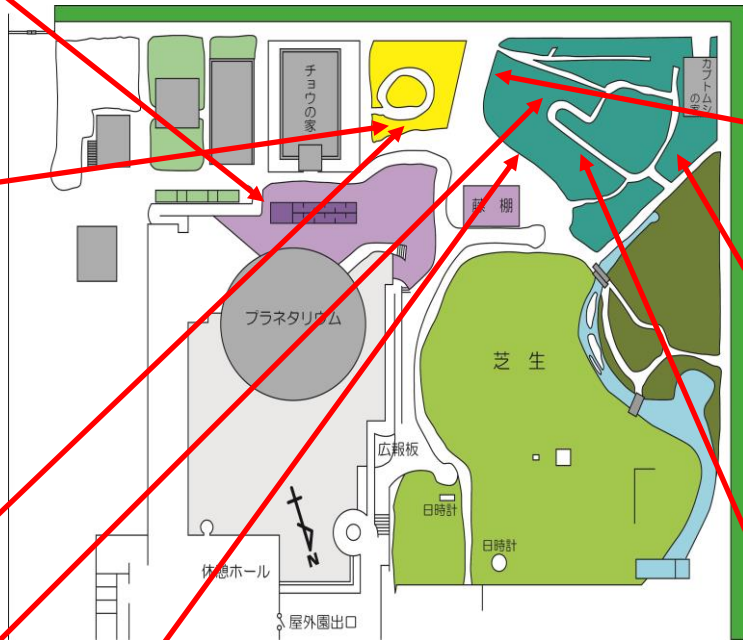
植物説明板



花の色でさがしてみよう!

(裏面参照)

よくわかるよ!



屋外園桜満開 2018年3月28日

### ヤエヤマブキ (バラ科)

ヤマブキ(一重の花)の八重咲きの園芸品種。庭などに植えられています。屋外園には白花のヤマブキもあります。



### イカリソウ (メギ科)

花の形が船の錨に似ているところからつけられた名です。別名「三枝九葉草」枝と葉を観察してみましょう。



### ミツバツツジ・ウンゼンツツジ・モチツツジ・ヒラドツツジ・ヒカゲツツジ (ツツジ科)

山裾にはいろいろなツツジが花を咲かせます。蜜を求めてチョウやアブなどの昆虫がよく訪れます。

屋外園ではカンサイタンポポ・セイヨウタンポポ・シロバナタンポポ・アカミタンポポが見られます。

### 見分け方

セイヨウタンポポ

カンサイタンポポ

そうぼうがいへん

総苞外片

そりかえる ⇄ そりかえらな

### サトザクラ (バラ科)

野生のサクラは10種ほどですが、野生種を親にして作り出されたサトザクラと呼ばれる園芸品種は200種以上あります。



4月 屋外園が呼んでますよ!

# 春の野草特集

京都市青少年科学センター

シロバナタンポポ



シロツメクサ



ハルジオン



タネツケバナ



オランダミミナグサ



ナズナ



オオイヌノフグリ



ツルニチニチソウ



キュウリグサ



ムラサキサギゴケ



タチツボスミレ



ツルジュウニヒトエ



ムラサキカタバミ



ホトケノザ



カラスノエンドウ



ヒメオドリコソウ



ベニカタバミ



ニワゼキショウ



カタバミ



オオキバナカタバミ



カンサイタンポポ



ノゲシ



セイヨウタンポポ



オニタビラコ

