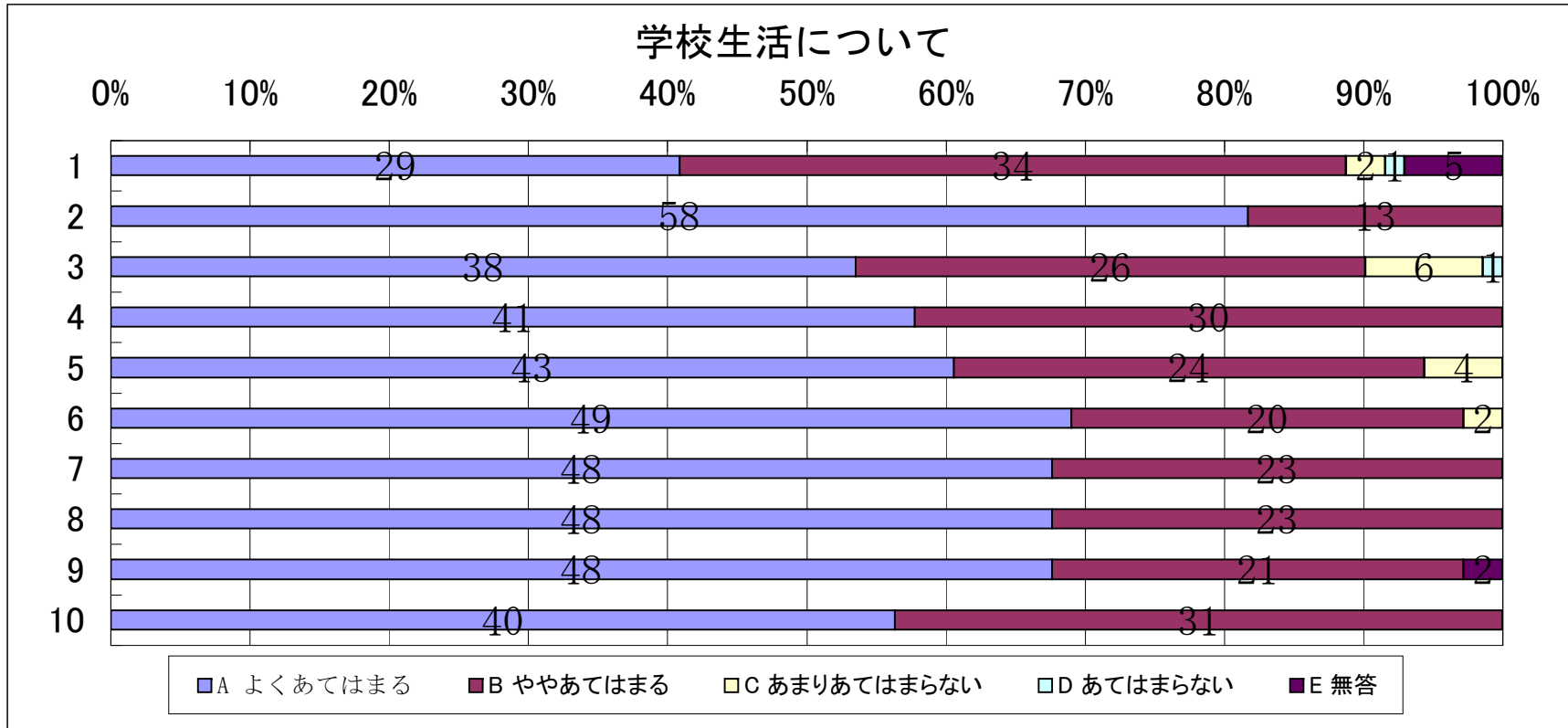


1 学校生活について（全校）		A よくあ てはまる	B ややあ てはまる	C あま りあては まらない	D あて はまら ない	E 無答	合計
1	八瀬小学校の学校教育目標・目指す子ども像をしっている。	29	34	2	1	5	71
2	子どもは毎日、楽しく学校に通っている。	58	13				71
3	子どもは元気なあいさつができています。	38	26	6	1		71
4	子ども一人一人が大切にされ、認められる教育が進められている。	41	30				71
5	子どもは毎日の授業が楽しく、意欲的に学習に取り組んでいる。	43	24	4			71
6	学習内容や進み方など、懇談会やおたより等でよく知らせている。	49	20	2			71
7	子どものことについて、適切に相談に応じてくれる。	48	23				71
8	教職員が熱意をもって教育にあたっている。	48	23				71
9	教職員はあいさつや電話等で気持ちよく対応している。	48	21			2	71
10	掃除など行き届いて、学習環境が整えられている。	40	31				71
2 家庭学習について		A よくあ てはまる	B ややあ てはまる	C あま りあては まらない	D あて はまら ない	E 無答	合計
1	保護者は、子どもと一日のあいさつを家庭で元気に交わしている。	40	28	3			71
2	子どもは、家庭で教科書を読んだり、読書をしたりしている。	39	22	9		1	71
3	家庭での学習は、宿題など学年に応じてできている。	37	26	7		1	71
4	家庭では、早寝・早起き・朝ご飯と規則正しい生活ができている	25	40	6			71
5	家庭では、子どもと学校のことなど、よく話をする。	33	32	5		1	71

【資料2】



【資料3】

