

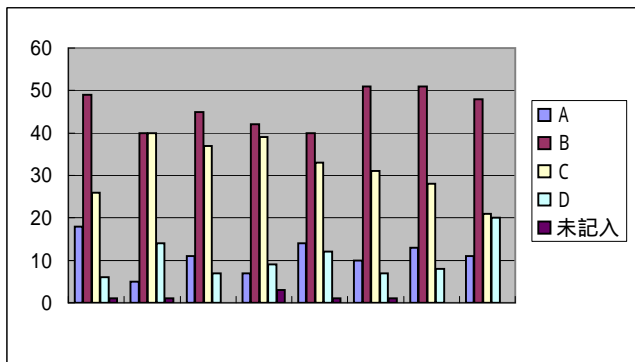
平成19年度 保護者アンケートのまとめ

「保護者アンケート」に協力いただきありがとうございます。189名の保護者にご回答いただきました。アンケート結果を今後の本校教育に生かしていきたいと考えています。

A・・・あてはまる B・・・どちらかといえばあてはまる
C・・・どちらかといえばあてはまらない D・・・あてはまらない

	A	B	C	D	未記入
学校は、教育方針や教育活動の内容などを学校だよりや学年・学級だより、懇談会などでわかりやすく伝えている。	18	49	26	6	1
学校は、あらゆる場面において一人ひとりを大切にしたい取組を展開している。	5	40	40	14	1
学校は、評価の観点や評価の基準をわかりやすく伝えている。	11	45	37	7	
授業はわかりやすく、基礎的な学力が身についてきている。	7	42	39	9	3
学校は、行きやすい雰囲気があり、子どものことを気軽に相談することができる。	14	40	33	12	1
学校は、学習のための教材・教具や施設・設備の整備に努めている。	10	51	31	7	1
進路指導や保健安全指導など適切な情報提供がされている。	13	51	28	8	
学校は、家庭や地域との連携を密にし、熱意を持って子どもの教育にあたっている。	11	48	21	20	

パーセント表示



まとめ

昨年度に比べてどの項目も厳しい結果となっている。

において、評価A・Bあわせて50%以上となっているが、C・Dの割合が平均40%と厳しい結果となってい

においてA・Bが50%をわるという結果は大きな課題である。

この結果を見て、改善すべきところは改善し、今後の教育に生かしていく。