

待鳳だより

京都市立待鳳小学校

3 月 号

平成 20 年 3 月 3 日

校長 下 川 孝 男

1 年間ありがとうございました

三寒四温を繰り返しながら、だんだんと春が近づいてきています。もうすぐ、平成 19 年度も終わろうとしています。保護者の皆様方や地域の方々には、本校教育推進に向けて多大なご支援・ご協力いただきまして誠にありがとうございます。

保護者の皆様方にご協力いただきました「平成 19 年度 後期 学校評価」の集計ができましたので公表させていただきます。また、全校児童による自己評価「よりよい学校にするために」の結果も合わせて掲載させていただきます。

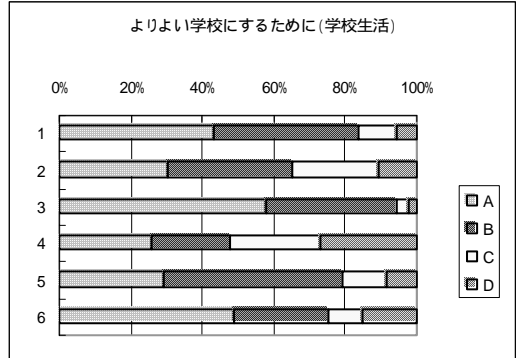
子どもたちの様子から考えてみると、今後の課題として下記のような点が考えられます。

- 自分の思いや考えを自分の言葉で相手に伝える力、相手の話をしっかり聞く力等のコミュニケーション能力の育成。
- いつでも、どこでも自分から進んでできる元気のよい挨拶。
- 集団生活のルールを守って楽しい学校生活をおくる。

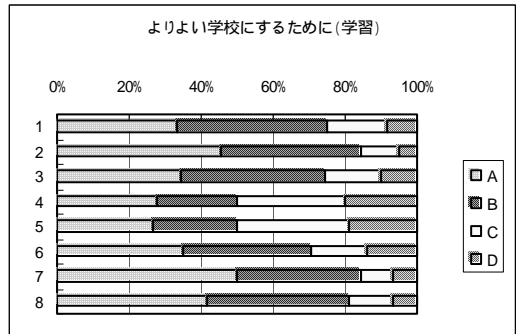
これらにつきましては、今までと同様、待鳳校の児童のもつ課題であると思えます。そして、これらの課題の達成につきまして保護者の皆様と共に子どもたちを育てていきたいと思っています。

また、学校では、この 1 年間の教育活動の反省をおこない学校運営の総括を進めてまいりました。保護者の皆様方の「学校評価」や子どもたちの「よりよい学校にするために」の結果もふまえて、平成 20 年度の教育計画の企画・立案に全教職員で取り組んでまいりたいと考えております。今後とも保護者・地域の皆様方に信頼される学校づくりに全教職員一丸となり取り組んでいきたいと思えます。ご支援・ご協力いただきますようお願い申し上げます。

| 学校生活について |
|----------------------|
| 学校生活は楽しいですか |
| 元気のいいあいさつができていますか。 |
| 友達とは仲良くできていますか。 |
| 困ったことがあれば先生に相談していますか |
| 学校や学級のルールを守れていますか。 |
| 家で、学校であったことを話しますか。 |

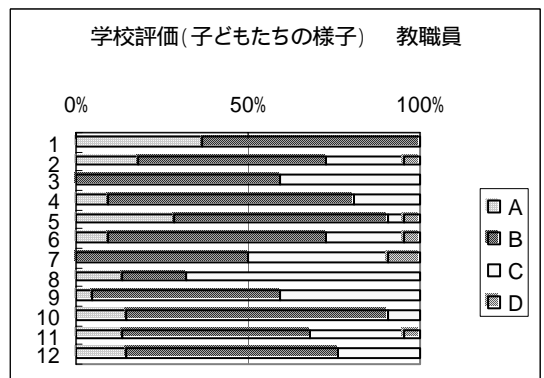
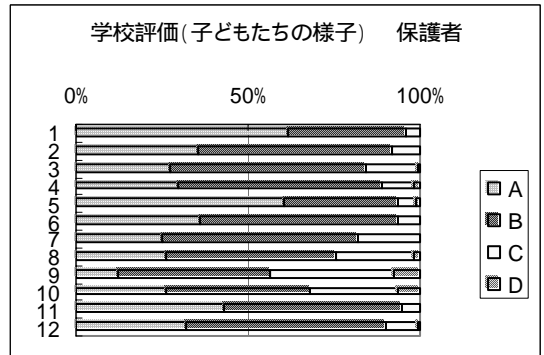


| 学習について |
|----------------------------|
| めあてに向かって学習していますか。 |
| 授業はよくわかりますか。 |
| 授業中は話をしっかり聞き、学習に取り組んでいますか。 |
| 授業中は進んで発表していますか。 |
| わからない時は質問していますか。 |
| 先生は勉強がわかるまで教えてくれますか。 |
| 学習用具は忘れずに持ってきていますか。 |
| 家で予習や復習、宿題等はできていますか。 |

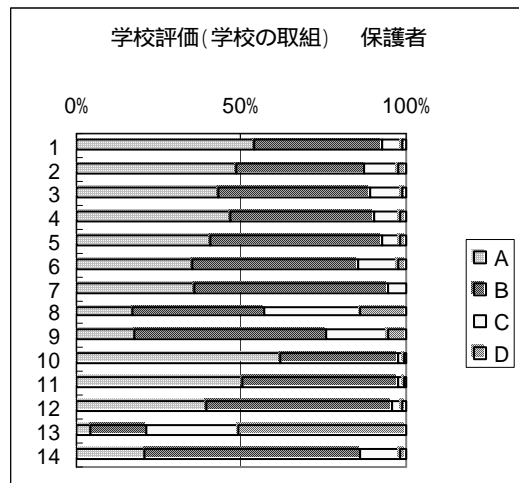


学校評価 (保護者・教職員)

| 子どもたちの様子について |
|-------------------------------|
| 学校生活を楽しくしていますか。 |
| 何事にも意欲的に活動できるようになっていますか。 |
| 自分の思いや考えを表現できるようになりましたか。 |
| 学校で学習したことをよく理解できていますか。 |
| 宿題等の家庭学習を毎日していますか。 |
| 他の人を(友人など)思いやる心が育ってきていますか。 |
| しっかりと会話ができ、聞くことが上手になってきていますか。 |
| 自分から進んで挨拶ができるようになってきましたか。 |
| 身の回りの整理整頓が自分でできていますか。 |
| 読書についての興味関心は高まっていますか。 |
| 発達段階相応の体力は育ってきていますか。 |
| 基礎・基本的な学力は向上してきていますか。 |



| 学校の取組について | |
|-------------------------------------|--|
| 学校や担任等は、子どもたちを熱心に指導していますか。 | |
| 学校や担任等に、何でも気軽に相談しやすいですか。 | |
| 学校や担任等と、家庭との連絡など連携はとれていますか。 | |
| 学校や担任等は、一人一人の子どもたちを大切にしていますか。 | |
| 学校や担任等は、子どもたちの能力や努力を適切に評価していますか。 | |
| 学校や担任等は、子どもたちの問題行動面で適切な指導をしていますか。 | |
| 授業参観や懇談会の回数は適切ですか。 | |
| 授業参観や懇談会にはよく参加していますか。 | |
| 懇談会の内容は充実していますか。 | |
| 学校だより、学年だより等学校からの配布プリントをいつも読んでいますか。 | |
| 学校だより、学年だより等学校からの配布プリントなどの内容は適切ですか。 | |
| 学校行事の回数や内容は適切ですか。 | |
| 学校のホームページはいつも見えていますか。 | |
| 学校の取組や姿勢に十分満足していますか。 | |



| | | | |
|---|--------------------------|---|----------------------------|
| A | しっかりできている, よくあてはまる | C | どちらかといえばできていない, あまりあてはまらない |
| B | どちらかといえばできている, おおむねあてはまる | D | ほとんどできていない, まったくあてはまらない |