

待鳳だより

京都市立待鳳小学校

12 月 号

平成 19 年 12 月 3 日

校長 下 川 孝 男

前期 学校評価について

京都の町は、紅葉と冬の到来が一緒になり、今までには味わえない季節の移り変わりを迎えております。保護者の皆様方には待鳳小学校教育推進に向けてご支援ご協力いただきありがとうございます。中央教育審議会の審議のまとめも出されいよいよわが国の教育改革も先が見え出してまいりました。本校でもこれからの社会をたくましく生きていける力を子どもたちに育むために、『知』『徳』『体』の3つの面から教育活動を進めているところです。12月7日には研究発表会を実施いたしますので、お忙しいとは存じますが参観いただければありがたいです。

さて、今年度前期終了後お願いいたしました学校評価の結果が集約できましたので公表させていただきます。

その結果、子供たちの様子については、今後の課題として、下記の何点か考えられます。

自分の思いや考えを相手に伝え、相手の話をしっかりと聞ける力や、自分から進んで挨拶ができる力、即ちコミュニケーション能力を育てる。

身の回りの整理整頓や身辺自立できる力を育てる。

読書については、興味関心は高まってきているものの自ら進んで読書を実践する態度を育てる。

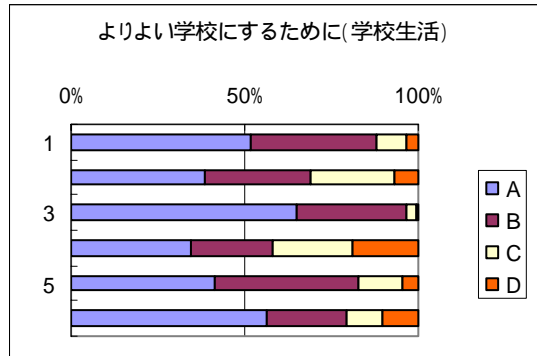
発達段階相応の体力的な面では、基盤となる日常の基本的な生活習慣を身に付ける態度を育てる。

等々、保護者の方々の評価と教職員の評価を比べてみると共通する部分ではないかと考えています。保護者の皆様方ももう一度お子達の様子を振り返っていただき、ご家庭でもご支援ご協力をしていただきますようよろしくお願い申し上げます。

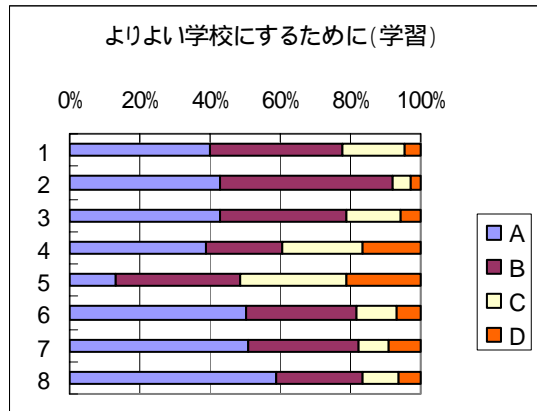
学校の取り組みについては、授業参観や懇談会の参加状況、回数、内容について今後の検討課題として考えられる。また、学校の取組などを多くの方に知っていただくためにホームページでその都度更新しておりますが、見ていただいている方が少ない現状です。これからも学校評価だけでなく、学校教育推進に向けてのご意見など懇談会等の折に担任と一緒に話し合っていただければありがたいです。

よりよい学校にするために（子どもの声より）

学校生活について
学校生活は楽しいですか
元気のいいあいさつができていますか。
友達とは仲良くできていますか。
困ったことがあれば先生に相談していますか
学校や学級のルールを守れていますか。
家で、学校であったことを話しますか。

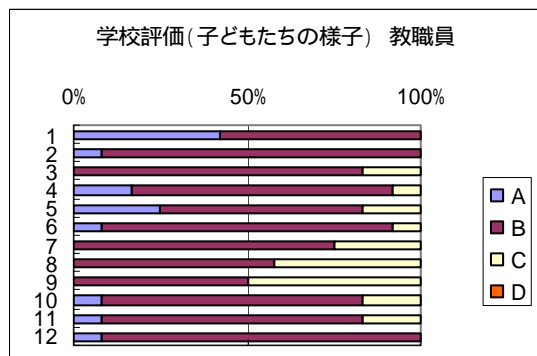
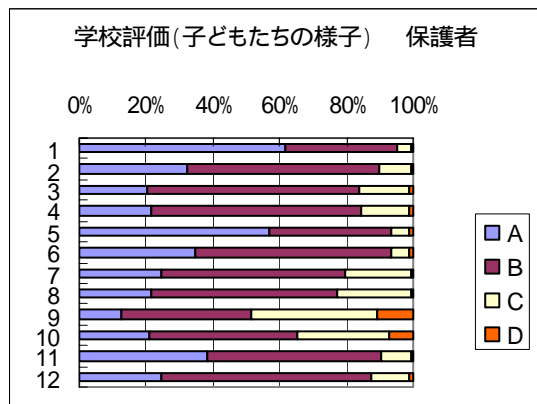


学習について
めあてに向かって学習していますか。
授業はよくわかりますか。
授業中は話をしっかり聞き、学習に取り組んでいますか。
授業中は進んで発表していますか。
わからない時は質問していますか。
先生は勉強がわかるまで教えてくれますか。
学習用具は忘れずに持ってきていますか。
家で予習や復習、宿題等はできていますか。

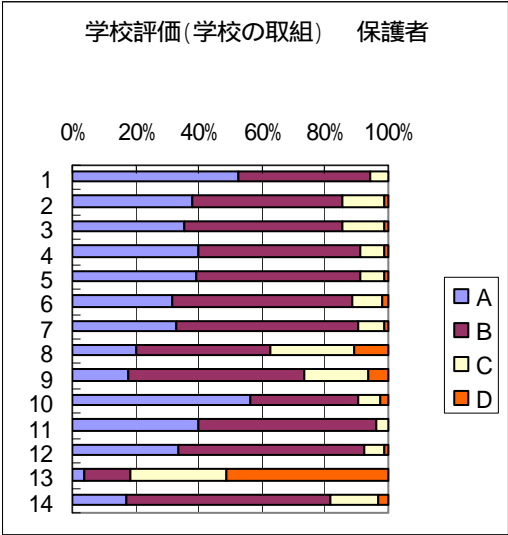


学校評価（保護者・教職員）

子どもたちの様子について
学校生活を楽しくしていますか。
何事にも意欲的に活動できるようになっていますか。
自分の思いや考えを表現できるようになりましたか。
学校で学習したことをよく理解できていますか。
宿題等の家庭学習を毎日していますか。
他の人を（友人など）思いやる心が育ってきていますか。
しっかりと会話ができ、聞くことが上手になってきていますか。
自分から進んで挨拶ができるようになってきましたか。
身の回りの整理整頓が自分でできていますか。
読書についての興味関心は高まっていますか。
発達段階相応の体力は育ってきていますか。
基礎・基本的な学力は向上してきていますか。



学校の取組について	
学校や担任等は、子どもたちを熱心に指導していますか。	
学校や担任等に、何でも気軽に相談しやすいですか。	
学校や担任等と、家庭との連絡など連携はとれていますか。	
学校や担任等は、一人一人の子どもたちを大切にしていますか。	
学校や担任等は、子どもたちの能力や努力を適切に評価していますか。	
学校や担任等は、子どもたちの問題行動面で適切な指導をしていますか。	
授業参観や懇談会の回数は適切ですか。	
授業参観や懇談会にはよく参加していますか。	
懇談会の内容は充実していますか。	
学校だより、学年だより等学校からの配布プリントをいつも読んでいますか。	
学校だより、学年だより等学校からの配布プリントなどの内容は適切ですか。	
学校行事の回数や内容は適切ですか。	
学校のホームページはいつも見えていますか。	
学校の取組や姿勢に十分満足していますか。	



A	しっかりできている,よくあてはまる	C	どちらかといえばできていない,あまりあてはまらない
B	どちらかといえばできている,おおむねあてはまる	D	ほとんどできていない,まったくあてはまらない