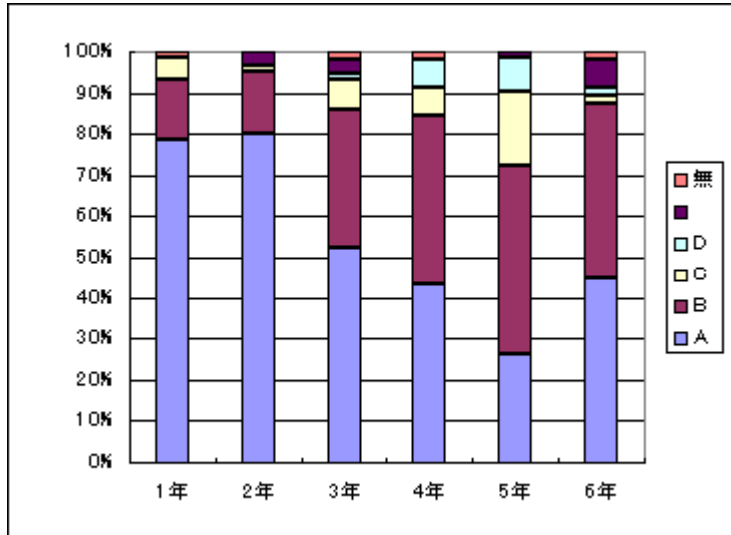


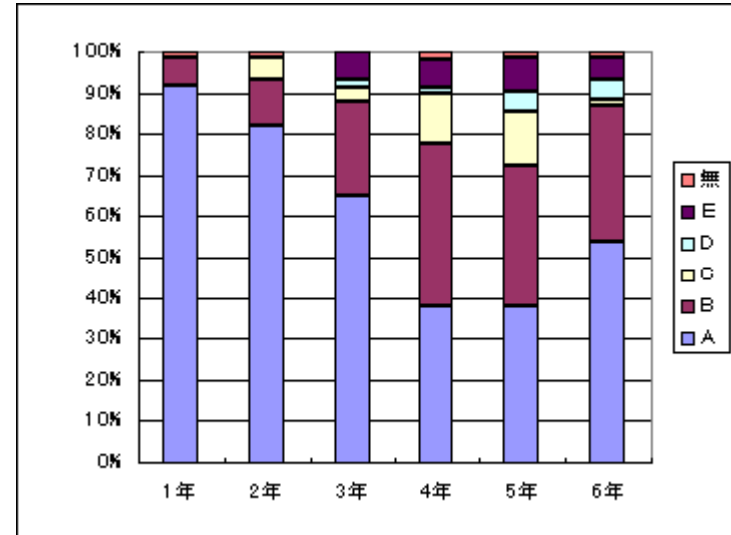
ふりかえりアンケート集計結果

A : たいへんよい B : だいたいよい C : あまりよくない
 D : よくない E : わからない 無 : 無 回 答

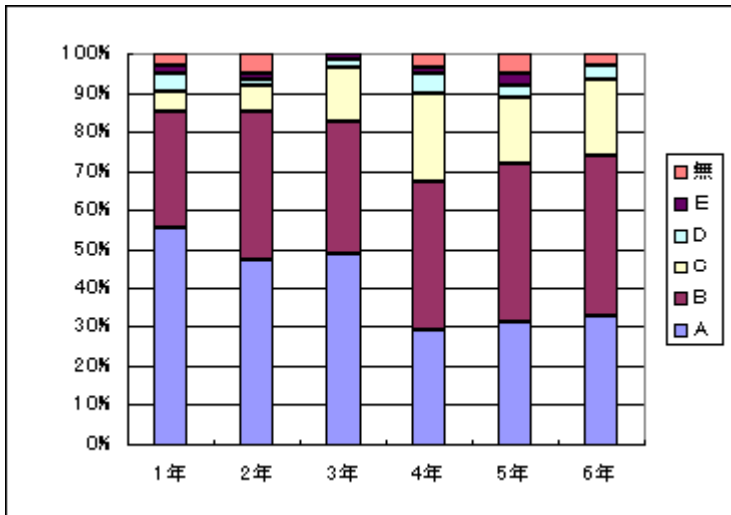
学校生活が楽しいですか



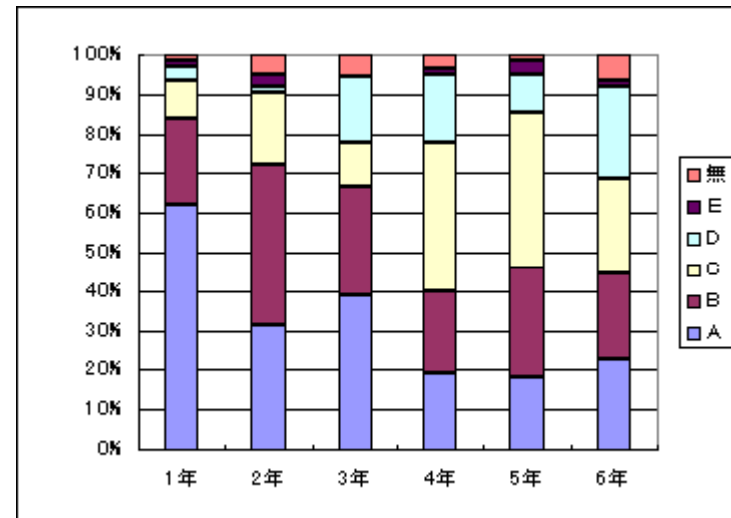
黄帽をかぶり、集団登校していますか。



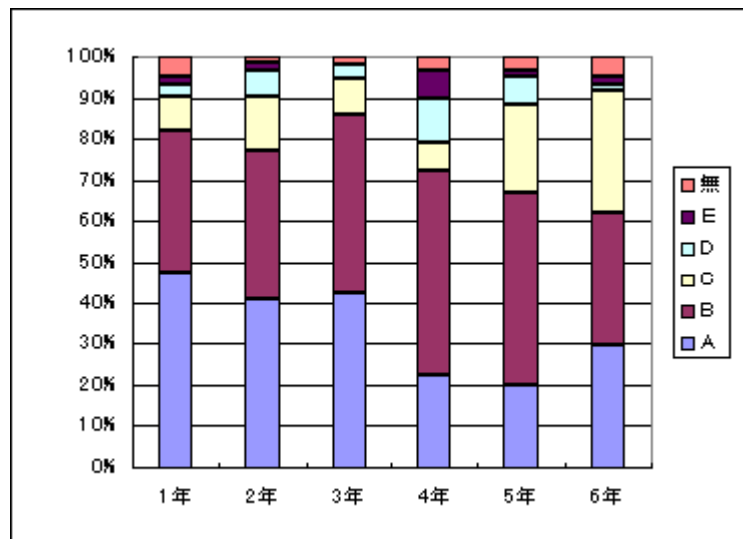
「おはよう」「さようなら」「ありがとう」などのあいさつを自分から進んでしていますか。



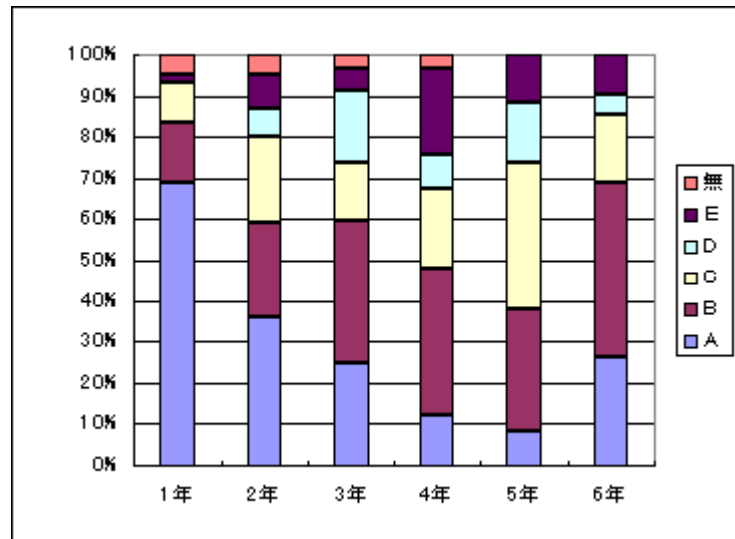
早寝・早起きを心がけていますか。



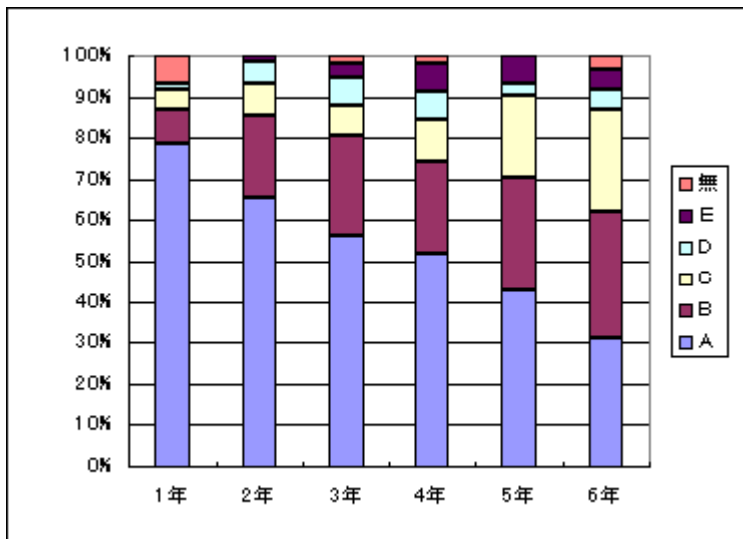
学習に必要なものを忘れずに持ってきていますか。



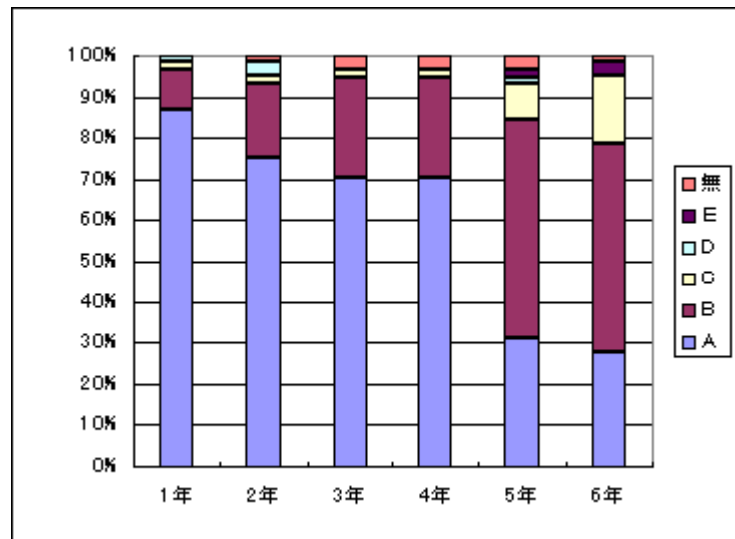
毎日給食を残さず食べていますか。



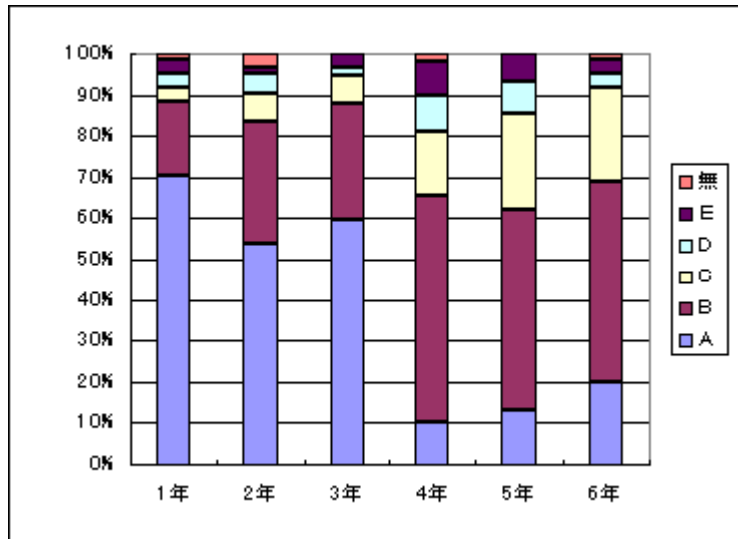
学校であったことをお家の人に話していますか。



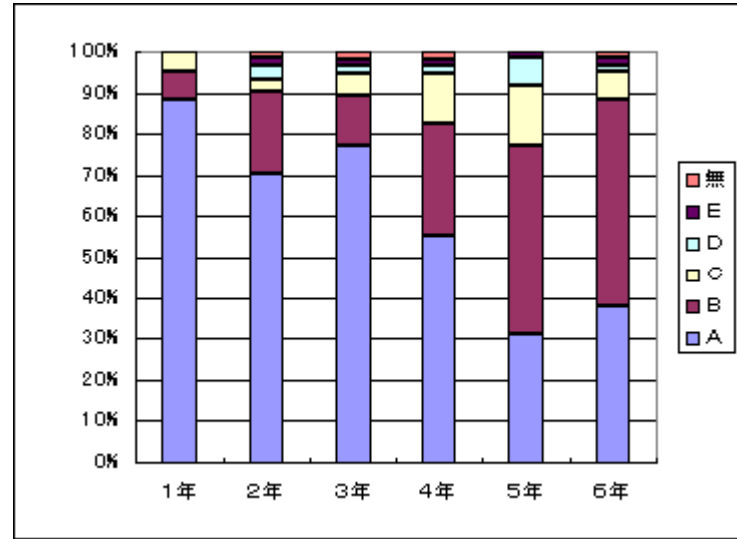
そうじや給食・日直などの当番をさぼらずにしていますか。



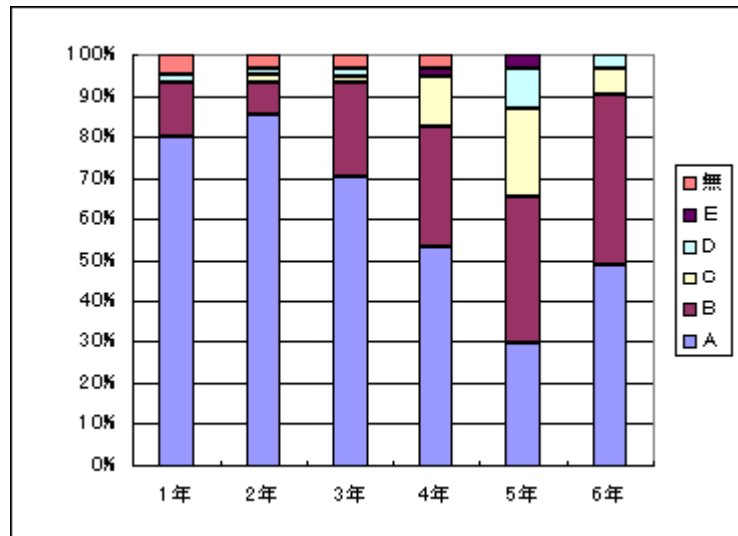
学校や学級の約束やきまりを守っていますか。



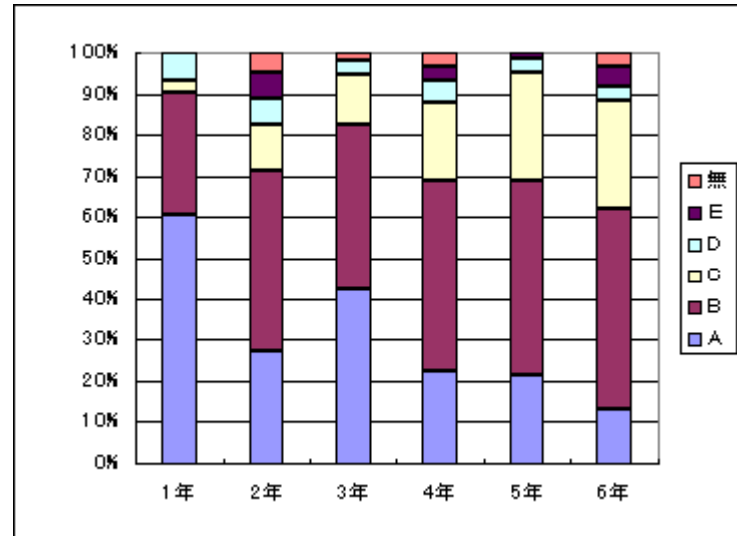
進んで「さわやか読書タイム」に取り組んでいますか。



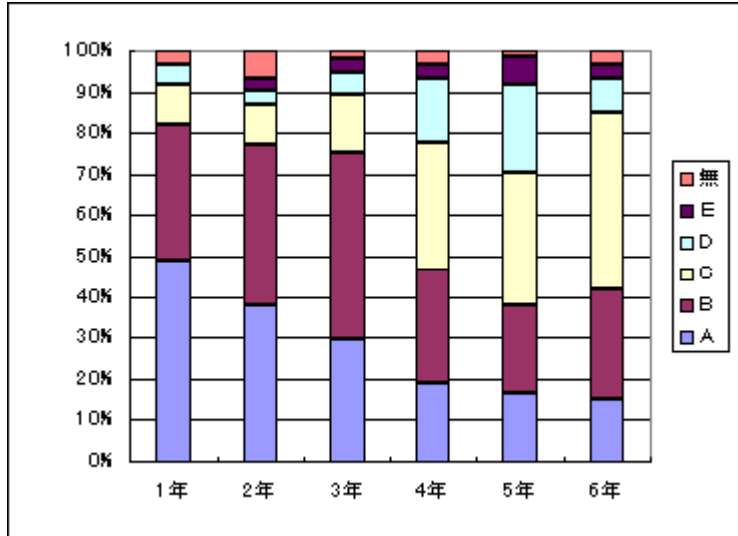
「計算タイム」に集中して取り組んでいますか。



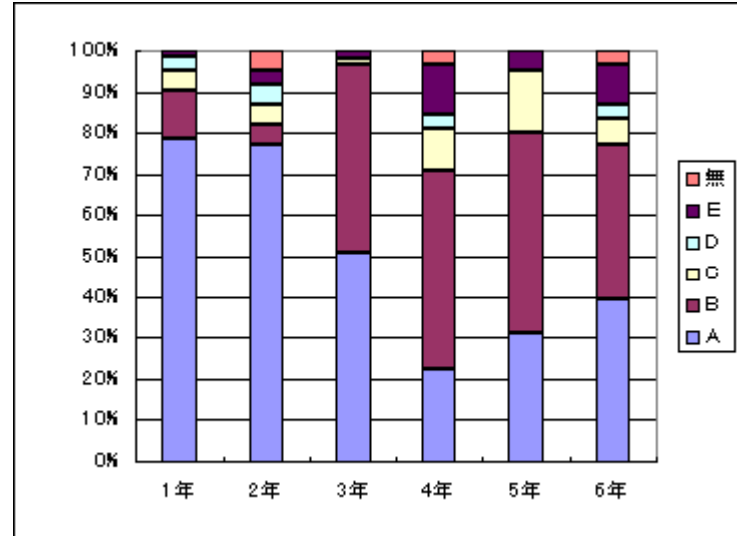
授業中、しっかり話を聞いていますか。



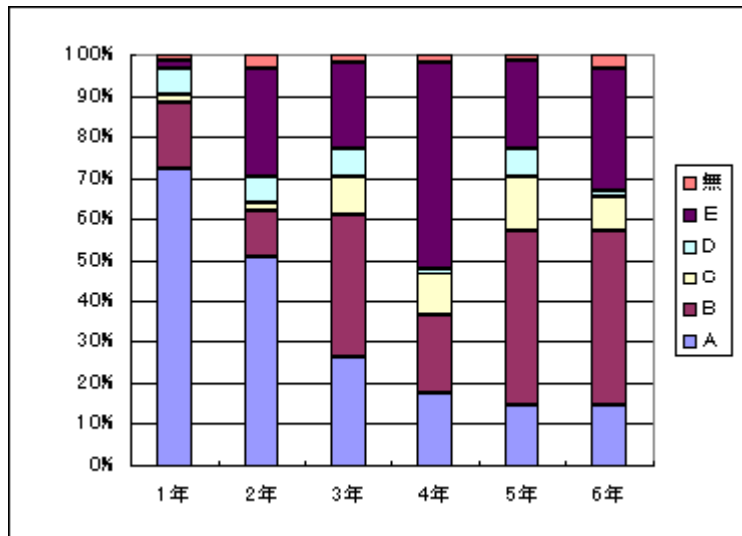
授業中，進んで発表していますか。



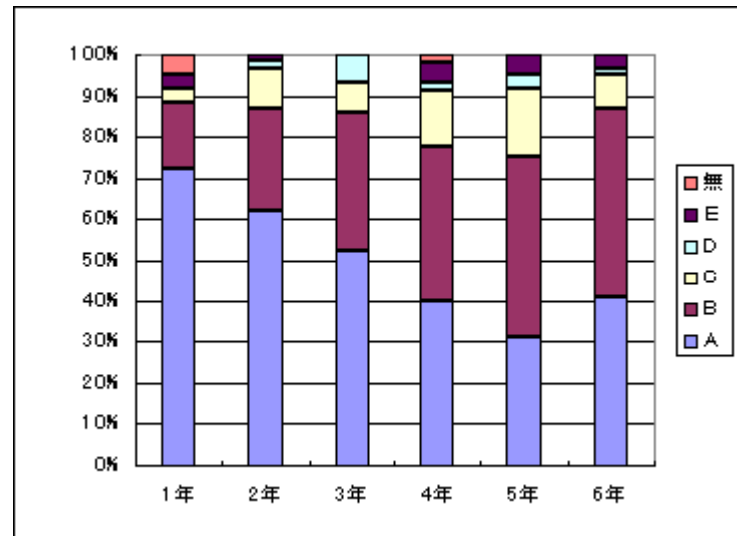
友だちやまわりの人を大切にしていますか。



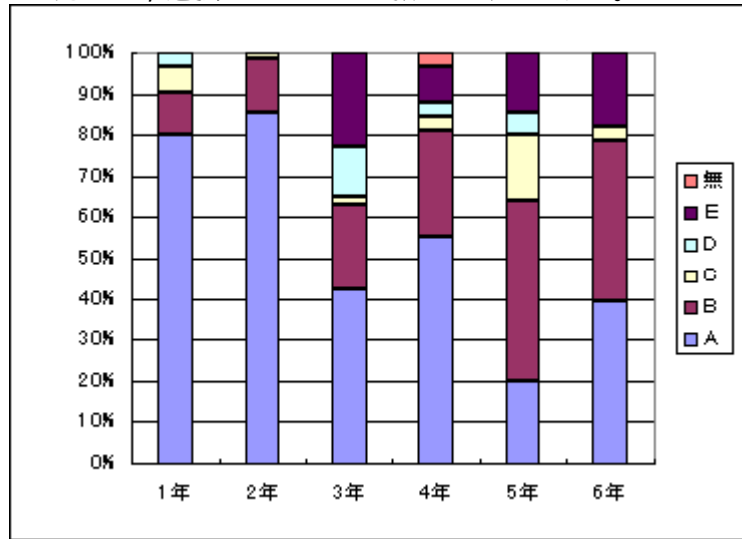
先生や友だちから大切にされていると思いますか。



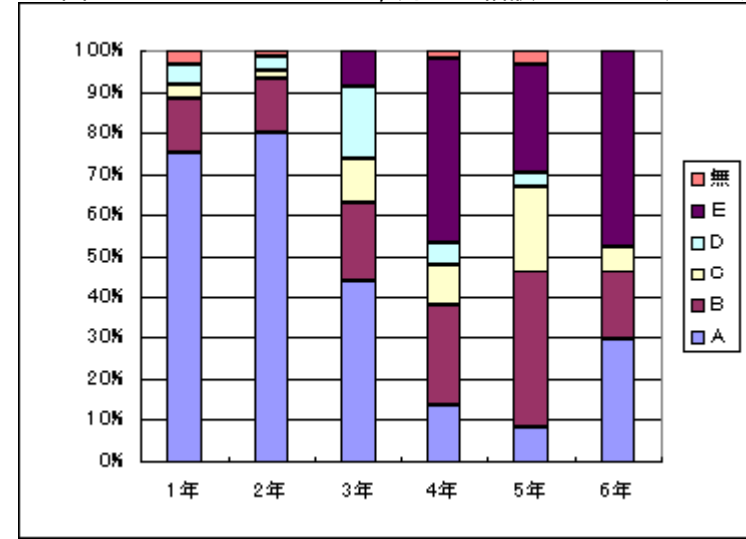
学校での勉強はよくわかりますか。



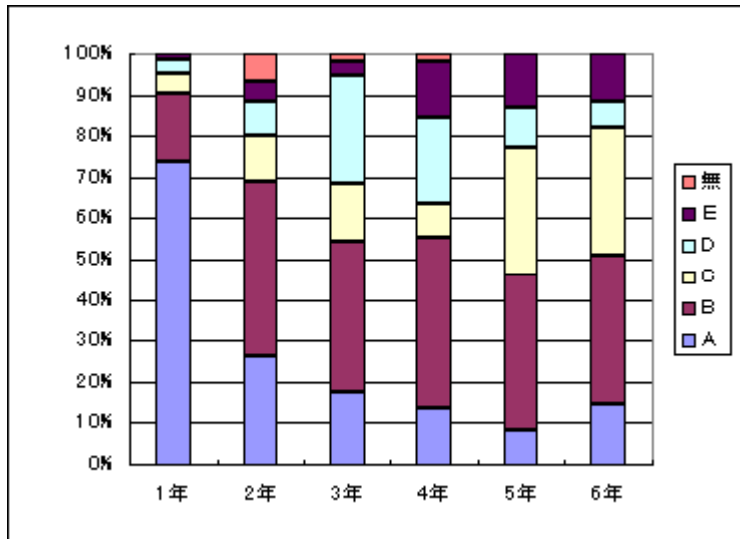
先生は、勉強がわかるまで教えてくれますか。



困ったことがあったとき、先生は相談にのってくれますか。



祥豊小学校はきれいだと思いますか。



あなたの教室はきちんと整理整頓されていると思いますか。

