

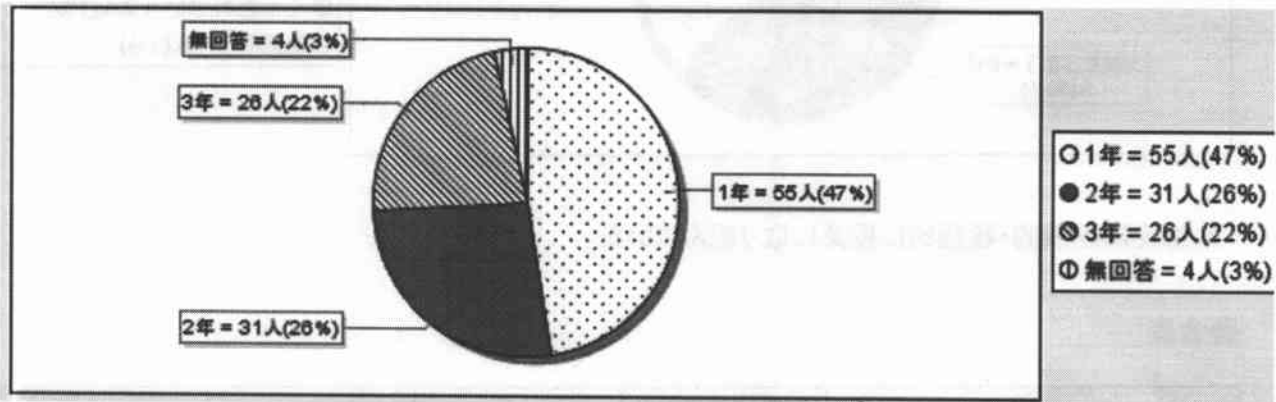
下京中オープンスクール「保護者アンケート」のお願い

集計結果一覧

(1) 学年

1年	2年	3年	無回答	計
55	31	26	4	116
47%	26%	22%	3%	100%

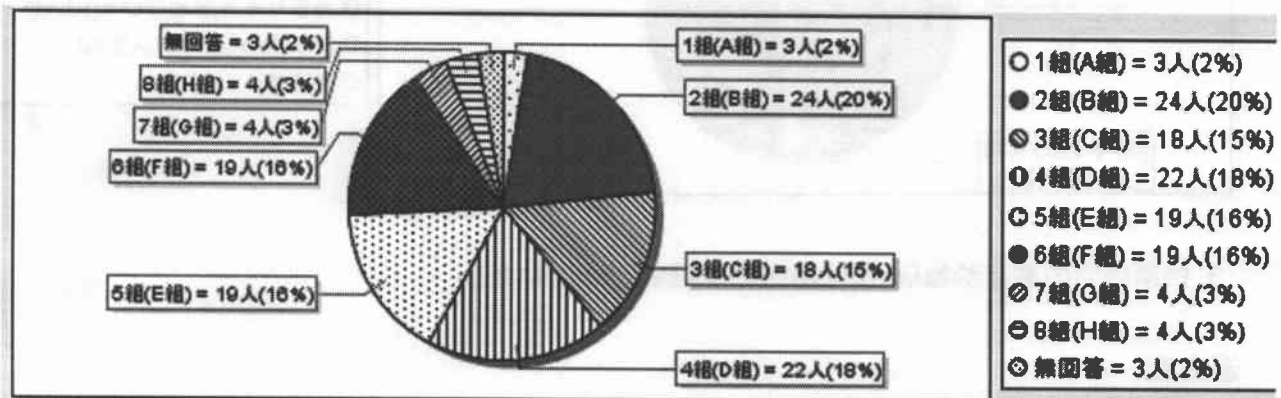
※ 多重回答エラー:5 (4%)を除く



(2) クラス

1組(A組)	2組(B組)	3組(C組)	4組(D組)	5組(E組)	6組(F組)	7組(G組)	8組(H組)	無回答	計
3	24	18	22	19	19	4	4	3	116
2%	20%	15%	18%	16%	16%	3%	3%	2%	100%

※ 多重回答エラー:5 (4%)を除く

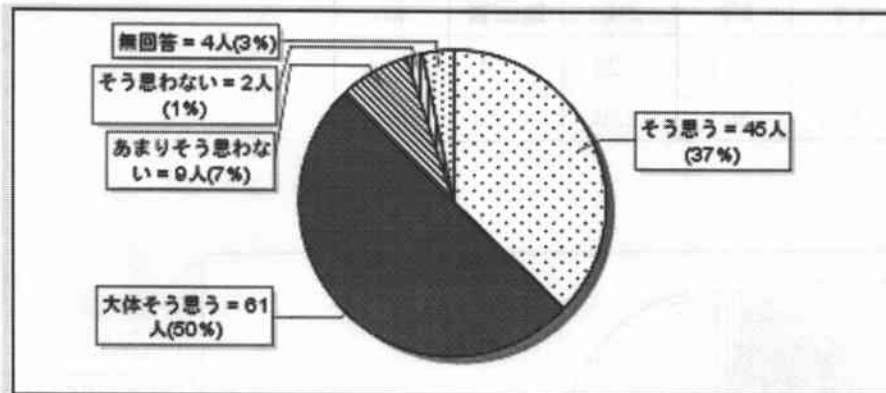


(3) 以下の各項目について、「そう思うか(適合度)」をお答えください。

1. 子どもは、学校へ行くのを楽しみにしている。

適合度

そう思う	大体そう思う	あまりそう思わない	そう思わない	無回答	計
45	61	9	2	4	121
37%	50%	7%	1%	3%	100%

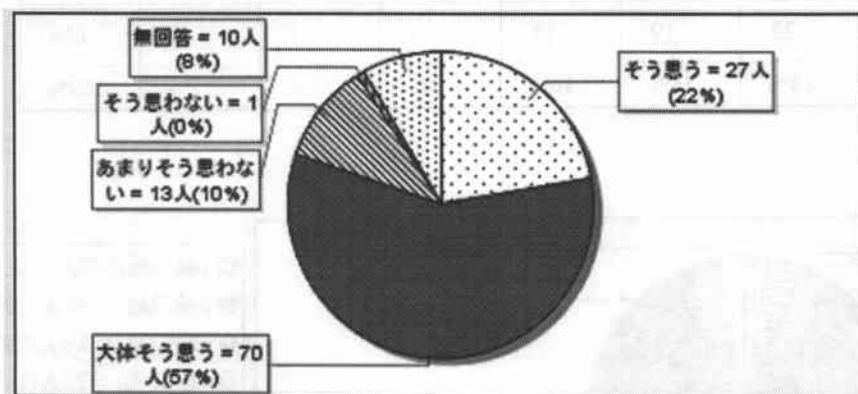


- そう思う = 45人(37%)
- 大体そう思う = 61人(50%)
- ◎ あまりそう思わない = 9人(7%)
- ① そう思わない = 2人(1%)
- ◎ 無回答 = 4人(3%)

2. 生徒は意欲的・積極的に授業に取り組んでいた。

適合度

そう思う	大体そう思う	あまりそう思わない	そう思わない	無回答	計
27	70	13	1	10	121
22%	57%	10%	0%	8%	100%

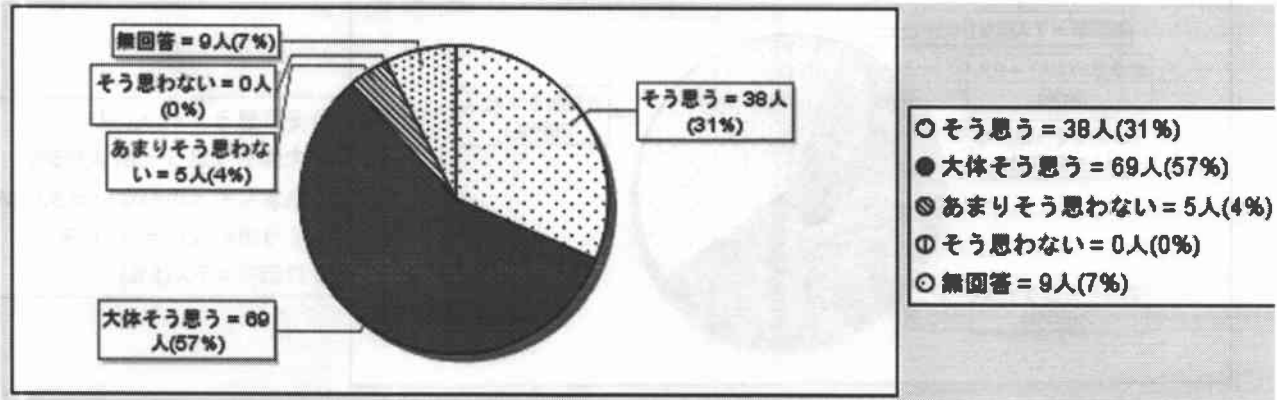


- そう思う = 27人(22%)
- 大体そう思う = 70人(57%)
- ◎ あまりそう思わない = 13人(10%)
- ① そう思わない = 1人(0%)
- ◎ 無回答 = 10人(8%)

3. 授業内容の要点やねらいがわかりやすく説明されていた。

適合度

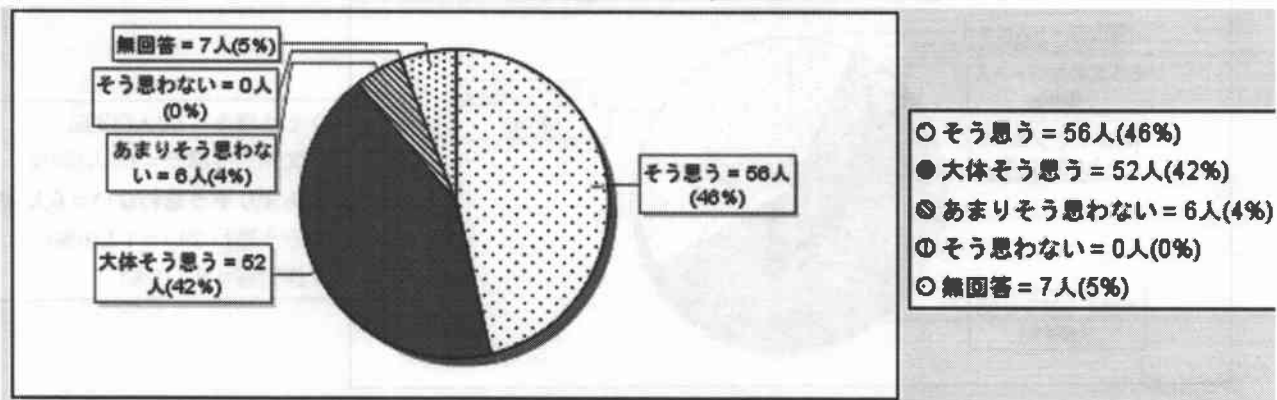
そう思う	大体そう思う	あまりそう思わない	そう思わない	無回答	計
38	69	5	0	9	121
31%	57%	4%	0%	7%	100%



4. 学校の学習環境が整っている。

適合度

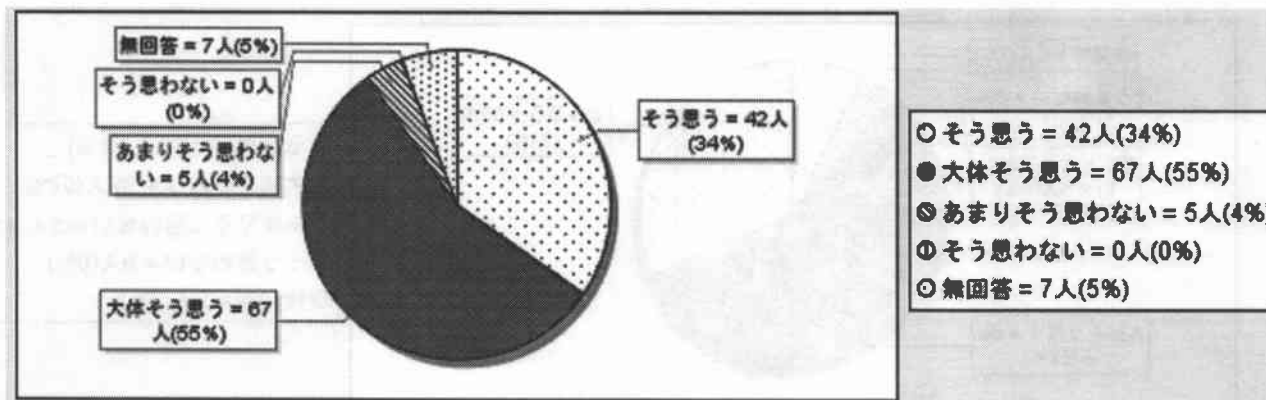
そう思う	大体そう思う	あまりそう思わない	そう思わない	無回答	計
56	52	6	0	7	121
46%	42%	4%	0%	5%	100%



5. 学級・学年だよりで学校の様子がよくわかる。

適合度

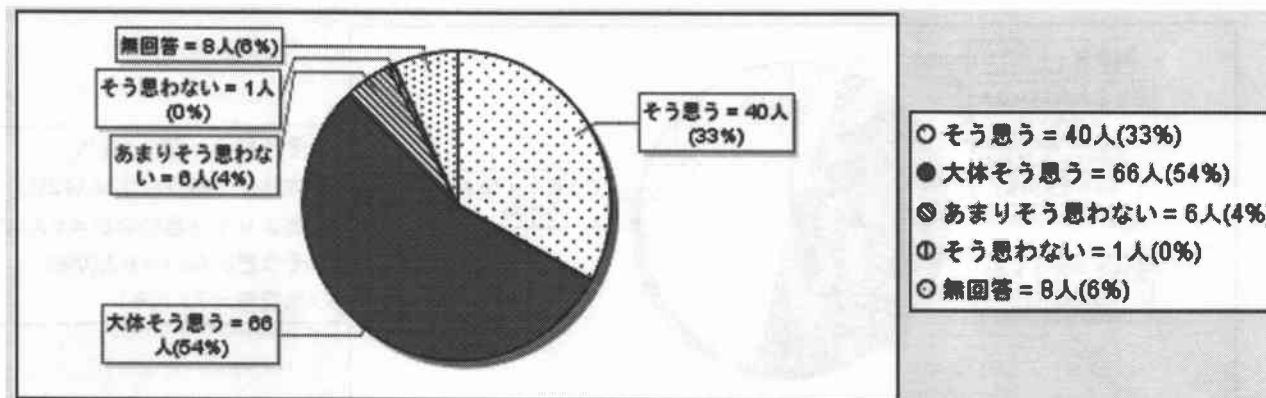
そう思う	大体そう思う	あまりそう思わない	そう思わない	無回答	計
42	67	5	0	7	121
34%	55%	4%	0%	5%	100%



6. 学校だよりやホームページで学校の様子がよくわかる。

適合度

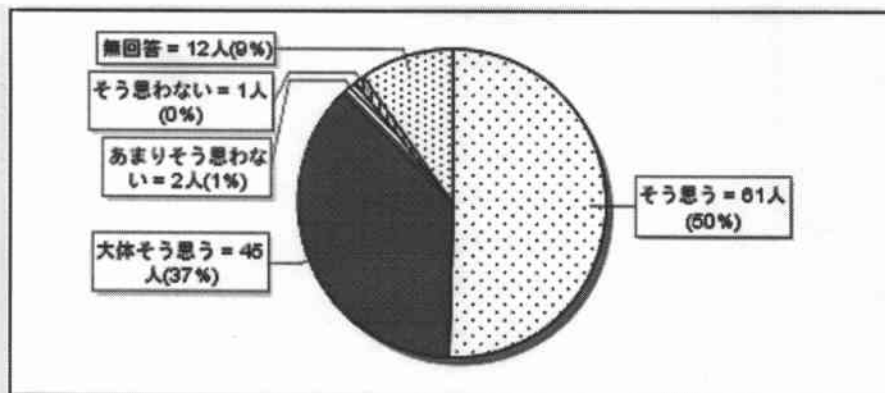
そう思う	大体そう思う	あまりそう思わない	そう思わない	無回答	計
40	66	6	1	8	121
33%	54%	4%	0%	6%	100%



7. 教職員は気持ちの良い態度・対応だった。

適合度

そう思う	大体そう思う	あまりそう思わない	そう思わない	無回答	計
61	45	2	1	12	121
50%	37%	1%	0%	9%	100%



- そう思う = 61人(50%)
- 大体そう思う = 45人(37%)
- ◎ あまりそう思わない = 2人(1%)
- ① そう思わない = 1人(0%)
- 無回答 = 12人(9%)