

第一回学校運営協議会・学校評価アンケート結果

2011/5/28

1. 学校は教育目標の達成に向けて、努力していると思いますか。
2. 学力の向上に向けて、ていねいな学習指導を展開していると思いますか。
3. 生徒会活動や学校行事、部活動などを通して、豊かな人間性が育まれていると思いますか。
4. 学校は、施設や設備を有効的に活用していると思いますか。
5. 学校は、家庭や地域との連携を緊密に行っていると思いますか。

	5	4	3	2	1
問1	2	4	0	0	0
問2	2	3	1	0	0
問3	4	1	1	0	0
問4	0	4	1	0	1
問5	2	3	0	1	0

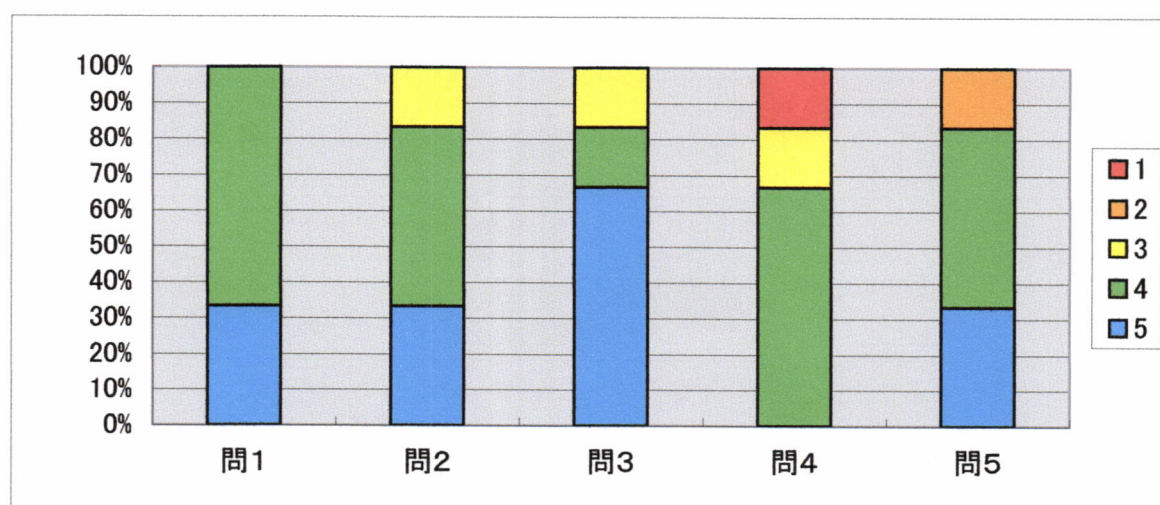
5: と思う

4: どちらかといえば思う

3: どちらかといえばそう思わない

2: そう思わない

1. よくわからない



(まとめ) 学校運営協議会の委員の方々から、学校教育目標の達成や学力向上へ向けた取組などは一定の評価をいただきました。しかし、学校の施設や設備を有効に活用できているかについては、今回のアンケート結果から、より一層の有効活用の期待を感じました。