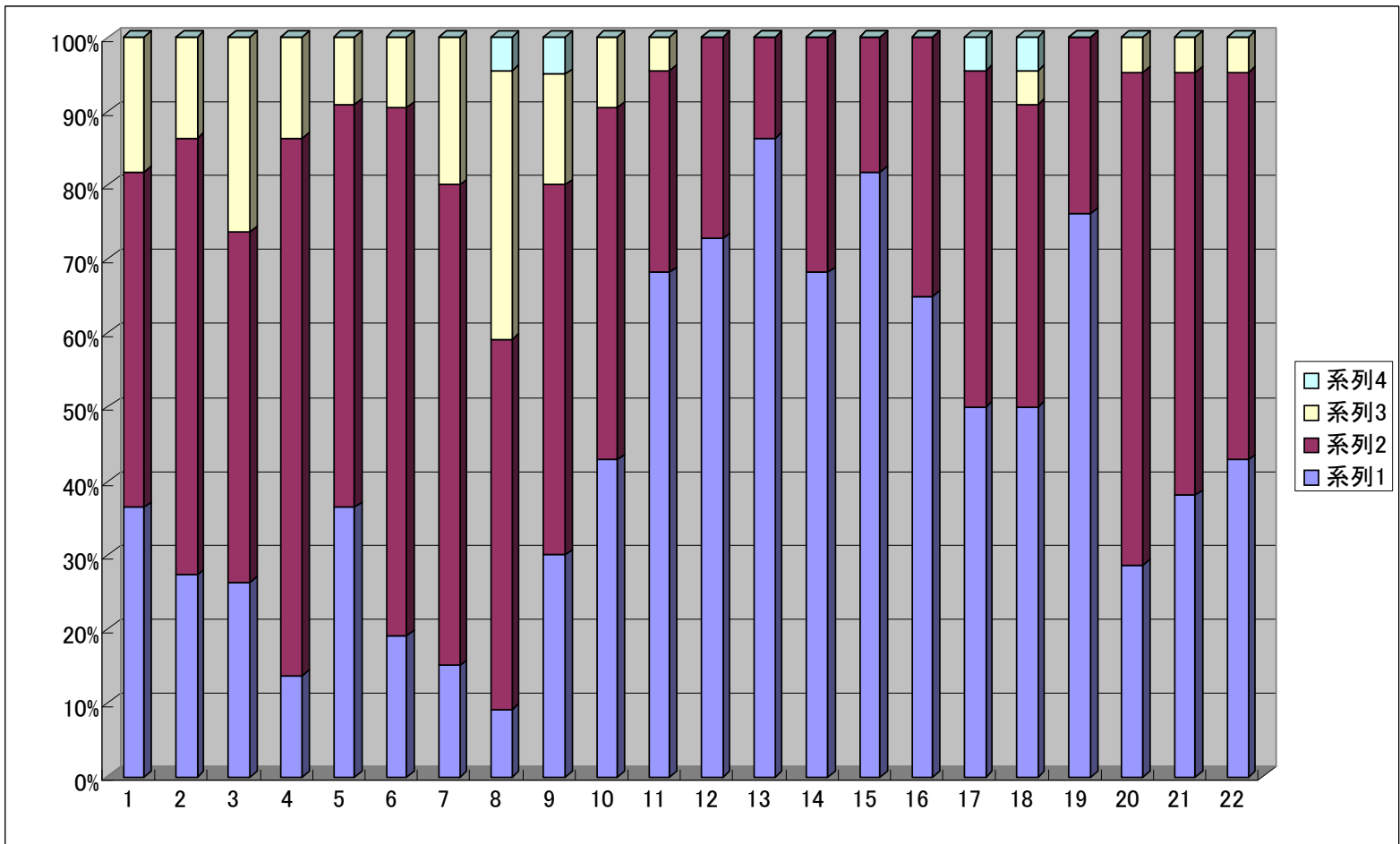


5月27日の日曜参観に実施しました学校評価アンケートでは、地域・保護者の皆様から貴重なご意見をいただきありがとうございました。アンケートの結果がまとまりましたので、その結果をお知らせします。



系列1	A よくあてはまる	系列3	C あまりあてはまらない
系列2	B おおむねあてはまる	系列4	D 全くあてはまらない

1. 子どもは自分のおもいや考えをしっかり話している。
2. 子どもは先生や友だちの話をよく聞いている。
3. 子どもは進んで本を読んでいる。
4. 子どもは学習がよくわかっている。
5. 子どもはいろいろなことに進んで取り組んでいる。
6. 子どもはいろいろなことを最後までねばり強く取り組んでいる。
7. 子どもは友だちをはじめ、人を大切にしている。
8. 子どもは正しい姿勢で学習している。
9. 子どもはきちんとあいさつをしている。
10. 学級にはみんなで学習しようという雰囲気がある。
11. 先生は工夫してわかりやすい授業をしている。
12. 学校は学校・学級の方針や取組のようすをわかりやすく伝えている。
13. 学校は参観など多くの機会を設け、子どもの様子がわかる取組をしている。
14. 学校は六原地域の特色を生かした教育活動が行われている。
15. 教職員は熱意をもって取り組んでいる。
16. 学校は家庭との連絡を取り合っている。
17. 学校は子どもの安全について配慮している。
18. 学校は教室や校内が学習しやすい環境になってきている。
19. 学校から配られるプリントなどを必ず見るようにしている。
20. 保護者は進んで学校教育活動・PTA 活動・地域での行事に参加・協力するよう努めている。
21. 家庭や地域は地域ぐるみで子育てするよう努めている。
22. 家庭や地域は子どもたちの健全育成を目指して、あいさつや声かけを進めている。