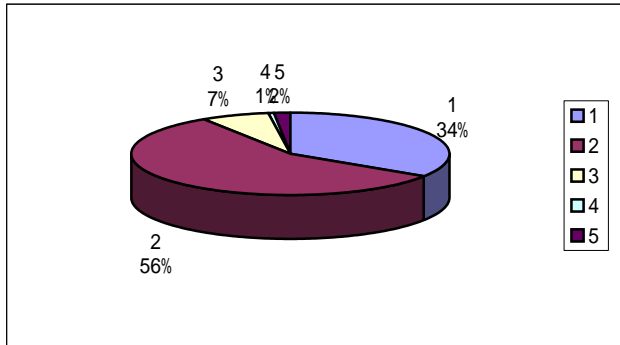


NO13.学校は、「子どもの安全」のための取組を進めようとしている。

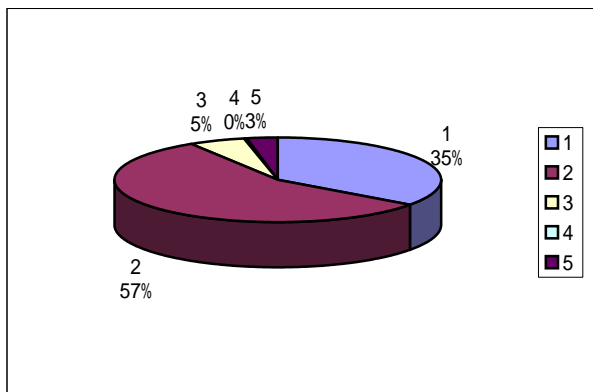
	A	B	C	D	E	合計	
1年		8	21	2	0	0	31
2年		18	20	2	1	2	43
3年		12	27	5	0	2	46
4年		14	20	2	1	0	37
5年		18	36	3	0	0	57
6年		19	23	4	0	0	46
合計		89	147	18	2	4	260
割合(%)		34%	57%	7%	1%	2%	100%
20年前期		33%	59%	5%	0%	2%	100%



* 今年度、携帯電話のメール配信を始めたが大きな変化はなし。

NO14.学校は、一人一人の子どもを大切にした教育を進めている。

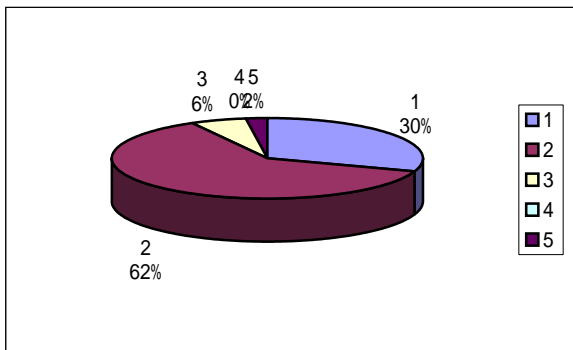
	A	B	C	D	E	合計	
1年		10	20	1	0	0	31
2年		18	20	3	0	2	43
3年		16	24	2	0	4	46
4年		13	22	2	0	0	37
5年		17	39	1	0	0	57
6年		17	21	5	1	2	46
合計		91	146	14	1	8	260
割合(%)		35%	56%	5%	0%	3%	100%
20年前期		36%	59%	2%	1%	3%	100%



* AとBのポイントを合わせると実に91%になる。子ども一人一人を大切にした教育を進めていると言ってよい。
ただ、前期に比べると、A・Bの割合がやや下がっているのので、子どもを大切にした教育をしっかり意識し教育にあたりたい。自由記入欄でも、担任だけでなく学校の教職員がみんなで子どもを見てもらっているというご意見もいただいた。

N015.学校の施設・設備が整備されてきている。

	A	B	C	D	E	合計
1年	9	20	1	0	1	31
2年	14	23	4	0	2	43
3年	12	32	1	0	1	46
4年	12	22	2	0	1	37
5年	18	33	5	0	1	57
6年	14	30	2	0	0	46
合計	79	160	15	0	6	260
割合 (%)	30%	62%	6%	0%	2%	100%
20年前期	33%	61%	3%	0%	3%	100%



* A・Bのポイントを合わせると92%になり、整備されていると評価していただいた。

