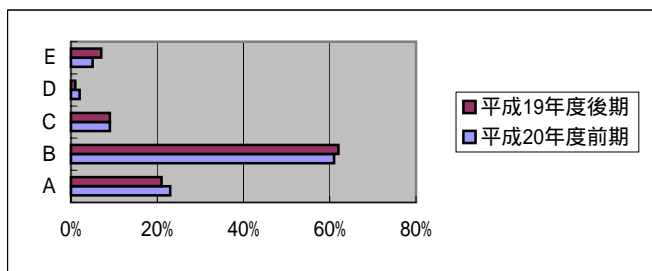


NO7. 授業が、わかりやすいと言っている

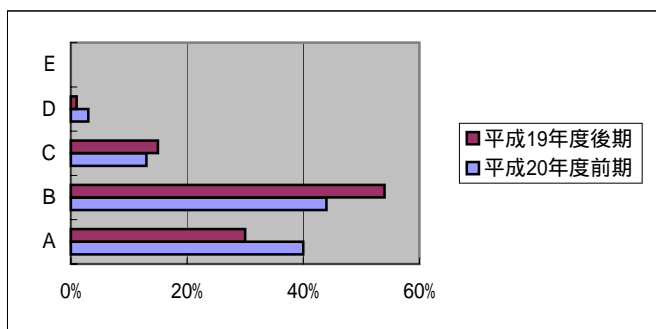
項目	A	B	C	D	E	合計
合計	60	158	23	5	12	258
割合(%)	23%	61%	9%	2%	5%	100%
前年度後期(%)	21%	62%	9%	1%	7%	100%



<考察・改善点など>
 学力向上に向けて取り組んでいますが、前期とほとんど変わっていません。引き続き、基礎・基本の学力が身に付くよう日々の授業実践に努めていきます。

NO8. 早寝・早起き・朝ごはんなど、基本的な生活習慣を身に付けている

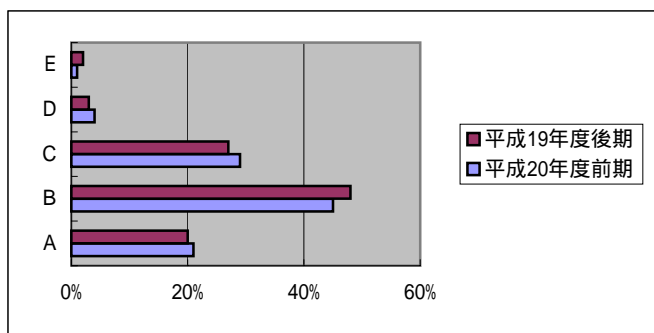
項目	A	B	C	D	E	合計
合計	103	113	34	8	0	258
割合(%)	40%	44%	13%	3%	0%	100%
前年度後期(%)	30%	54%	15%	1%	0%	100%



<考察・改善点など>
 Aの割合が10ポイント上がっています。後期もこの数値が維持できるように、学習予定表などを通して家庭と連携・協力していきます。

NO9. 家庭学習や読書など、自ら取り組んでいる

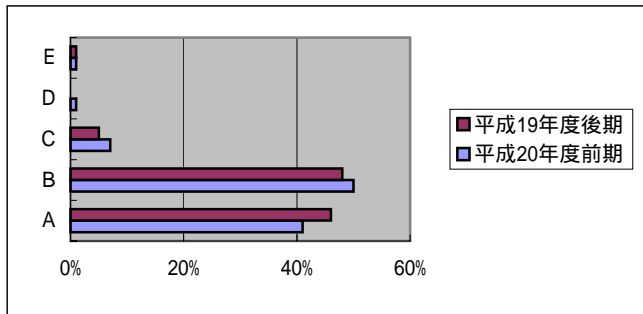
項目	A	B	C	D	E	合計
合計	54	118	76	10	2	258
割合(%)	21%	45%	29%	4%	1%	100%
前年度後期(%)	20%	48%	27%	3%	2%	100%



<考察・改善点など>
 C・Dのポイントを合わせると30%を越えてしまいます。なかなか自ら取り組むことが難しい児童がいることが現状です。学習予定表を通して、励ましていき

NO10. 学校だよりや学級だよりなどのおたよりはよく読んでいる

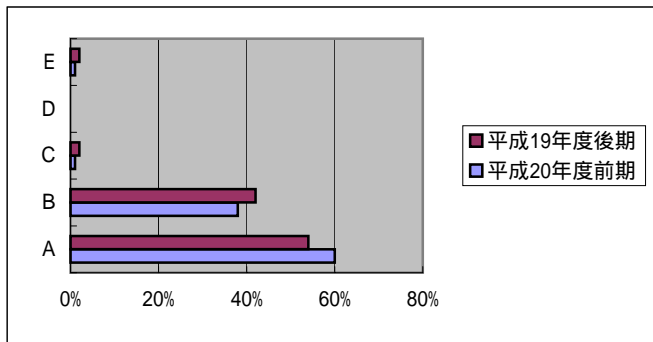
項目	A	B	C	D	E	合計
合計	106	129	17	3	3	258
割合(%)	41%	50%	7%	1%	1%	100%
前年度後期(%)	46%	48%	5%	0%	1%	100%



<考察・改善点など>
AとBのポイントを合わせると非常に高くなっています。学校や担任は、作成したお便りやお知らせをしっかり読んでいただき、うれしく思います。

NO11. 学校は、積極的に学校情報を発信している（学校・学級だより、ホームページ等）

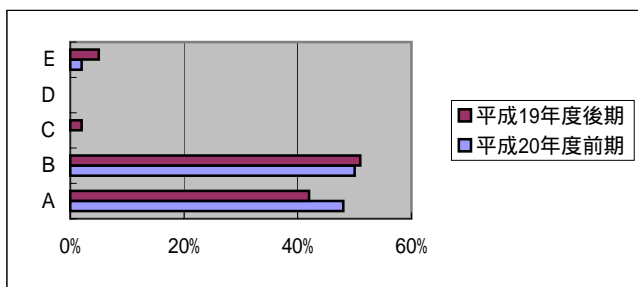
項目	A	B	C	D	E	合計
合計	155	98	2	0	3	258
割合(%)	60%	38%	1%	0%	1%	100%
前年度後期(%)	54%	42%	2%	0%	2%	100%



<考察・改善点など>
Aの割合が高く、学校の情報を発信していく大切さを感じています。記入欄でも学校や学級のおたよりについて高く評価をいただいています。また、ホームページは今年度もホームページ大賞の候補にあげられているそうです。

NO12. 学校は保護者・地域と交流を深め、「開かれた学校づくり」をすすめている

項目	A	B	C	D	E	合計
合計	123	130	0	0	5	258
割合(%)	48%	50%	0%	0%	2%	100%
前年度後期(%)	42%	51%	2%	0%	5%	100%



<考察・改善点など>
今年度になり、C・Dが全くなりませんでした。大変うれしいことです。記入欄では、PTAの役員をすることによって、教職員とのつながりが深くなったというご意見も

