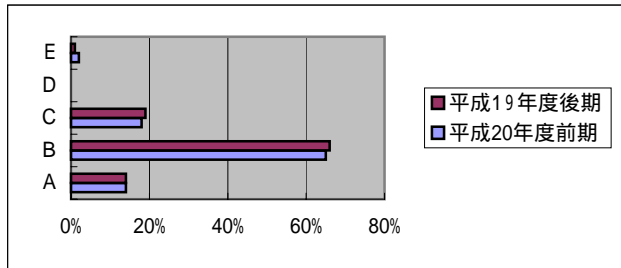


平成20年度 前期 学校アンケート 平成20年6月27日実施

児童数268人, 回収数258枚, 回収率96%

NO.1 考えて表現できる子どもに育ってきている

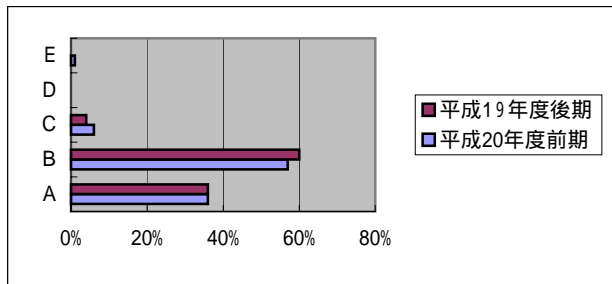
項目	A	B	C	D	E	合計
合計	37	167	47	1	6	258
割合(%)	14%	65%	18%	0%	2%	99%
昨年度後期(%)	14%	66%	19%	0%	1%	100%



<考察・改善策など>
2・3年でCの割合が高くなっています。反対に4年生はCの割合が低く, A・Bの割合が高くなっています。
引き続き, 表現できる子を意識した授業に取り組んでいきます。

NO.2 友達や命あるものに思いやりの気持ちをもって接している

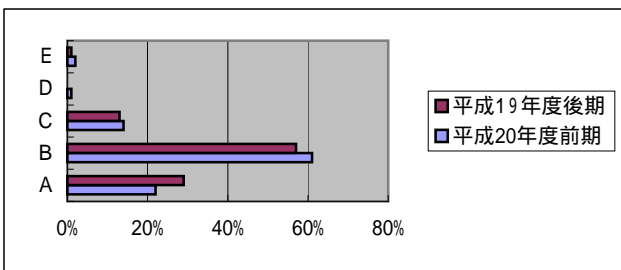
項目	A	B	C	D	E	合計
合計	92	148	16	0	2	258
割合(%)	36%	57%	6%	0%	1%	100%
昨年度後期(%)	36%	60%	4%	0%	0%	100%



<考察・改善策など>
AとBを足すと93%になります。目指す子ども像の「やさしい子」に育ってきています。

NO.3 自分のめあてをもってがんばろうとしている

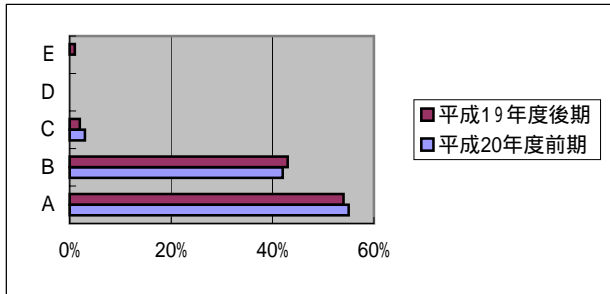
項目	A	B	C	D	E	合計
合計	56	160	35	3	4	258
割合(%)	22%	61%	14%	1%	2%	100%
昨年度後期(%)	29%	57%	13%	0%	1%	100%



<考察・改善策など>
児童のアンケートでは, Aの割合がかなり高くなっています。(38%)
児童は, 自分なりにめあてをもってがんばろうとしているのが分かります。

NO.4 楽しく学校生活を送っている

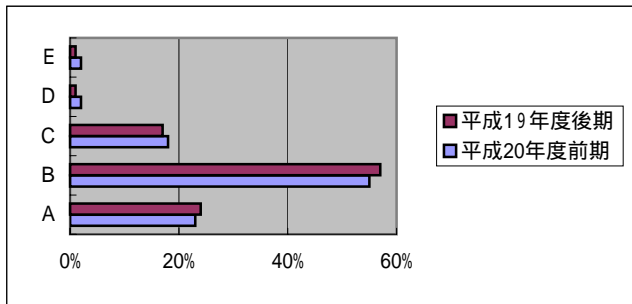
項目	A	B	C	D	E	合計
合計	141	109	7	0	1	258
割合(%)	55%	42%	3%	0%	0%	100%
昨年度後期(%)	54%	43%	2%	0%	1%	100%



<考察・改善策など>
いつもAの割合が高くなっています。子どもたち一人一人が楽しく学校生活が送れるよう、引き続き取組を進めていきます。

NO.5 意欲的に学習し、基礎・基本の学力を身に付けてきている

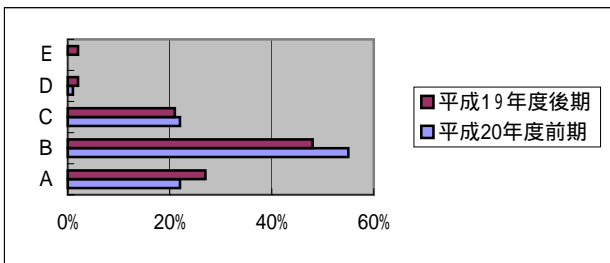
項目	A	B	C	D	E	合計
合計	60	142	46	4	6	258
割合(%)	23%	55%	18%	2%	2%	100%
昨年度後期(%)	24%	57%	17%	1%	1%	100%



<考察・改善策など>
Aの割合が高い学年は4年生で59%もあります。引き続き子どもたちのがんばりを評価し意欲の向上を図っていきたいと思います。

NO.6 .すすんで挨拶している

項目	A	B	C	D	E	合計
合計	58	141	56	2	1	258
割合(%)	22%	55%	22%	1%	0%	100%
昨年度後期(%)	27%	48%	21%	2%	2%	100%



<考察・改善策など>
児童の評価ではAの割合が高く43%もあります。NO3と似た傾向にあり、児童は自分ではできていると評価しています。