

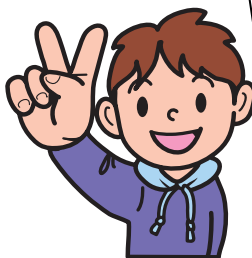
ふあいと 4月2号

こんな子どもになってほしいな 室町っ子

自分のことがことばで
伝えることができる子



体や心の声を聞く
ことができる子

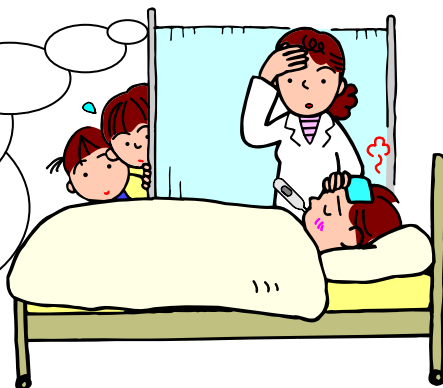


体や心にいいことを実行
することができる子

命を大切にする
子

ほけんしつは、ケガをしたりしんどくなったりしたときにきてください。また、体や心の学習の時、悩みや相談ごとがある時にも来てください。いろんなことを通していっしょに考えていけたらいいなと思います。

たとえば、病気になったらしんどいね。
でもね、病気になったら人のやさしさや
命の大切さや生きていることのすばら
しさを感じるができるんだよ。心が
あったかくなるね。大切なものが見えて
くるね。



みんなのすこいよ。

4月1号で、トイレの使い方、玄関の使い方をのせました。それから、とっても使い方が上手になりました。できればこのままずっと続けてほしいです。「体の情報をのせていますって書いてるけど体の情報

違うやん」って言われました。でもね、きたないよりきれいな方がいいし、きれいだとこころも晴れ晴れ！心の健康にはちょっとは役立ってると思うんだけど・・・。



はしかにちゅうい!

今年の春から夏にかけて大流行したはしかが、今年も10代・20代を中心に流行すると予想されています。こんなときは、早めに受診しましょう。

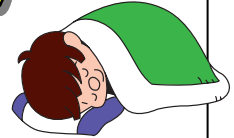
- ・38度前後の熱
- ・せき、鼻水、くしゃみ
- ・耳の裏や首の後ろに赤く細かい発疹
- ・この1ヶ月の間に、はしかにかかった人が身近にいる。

はじめは、かぜのようなかんじです。



緊張してがんばっている分、疲れが出てきます。朝・晩が寒いので体調もくずしやすくなります。疲れたときは、ねるのが一番。

ねている間に体も心もリフレッシュします。



つくえといす自分にあわせよう。

身体計測が終わりました。身長に合わせて、つくえといすも変えています。

もし、合っていないようでしたら担任の先生に言いましょう。

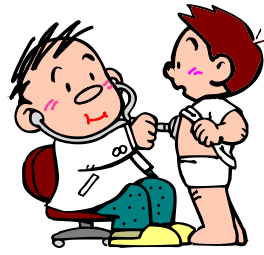


つくえの高すぎたり、いすが低すぎたりしていませんか。

ふとももがつくえにあたっていたくないですか。

足のうらがゆかについていますか。

おうちの方へ



健康診断の結果について

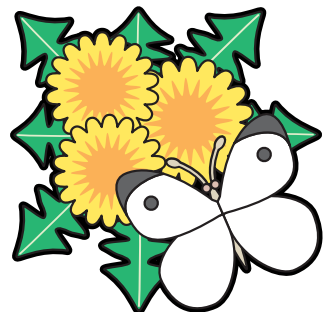
4月から、健康診断を実施していますが、結果については医師に診ていただいた方がいい場合は、随時お知らせしています。「治療のお知らせ（おすすめ）」をお渡ししますので、できるだけ早めに受診し、経過・結果をお知らせください。

なお、受診しても「異常なし」となることがありますが、これは、学校での健康診断が<スクリーニング>（病気・異常の疑いがあるものを選び出す。）であるためです。ご理解・ご協力をお願いします。

相談事業のお知らせ

京都市教育委員会・京都市学校医会では、下記の相談事業を実施しています。もし、相談のご希望がありましたら、担任か養護教諭までお知らせください。

- * 心臓疾患相談事業
- * 心臓疾患相談事業（水中心電図）
- * 腎臓疾患相談事業
- * アレルギー疾患相談事業
- * 色覚相談事業



フッ化物洗口について (2～6年は、5月14日から実施します。)

今年度もフッ化物洗口を実施します。昨年度と同じ要領で水曜日の朝学習の時間に実施します。コップをご準備ください。1年生以外は、今年度あらためて希望調査書はとりません。もし、変更される場合は、担任に連絡してください。勝手にやったりやめたりということはできませんのでよろしくお願いいたします。短時間では効果が望めません。続けることが肝心です。また、朝の歯みがきも声かけをお願いします。

今年度、給食後の歯みがきも全校で取り組みます。歯みがきカレンダーを保健委員会の児童が作成したり、全校に募集したりします。いい習慣が身につくようにしていきたいと考えています。

なお、1年生のフッ化物洗口は、6月の歯みがき指導後実施します。
(希望調査書をとります。実施は強制ではありません。)

