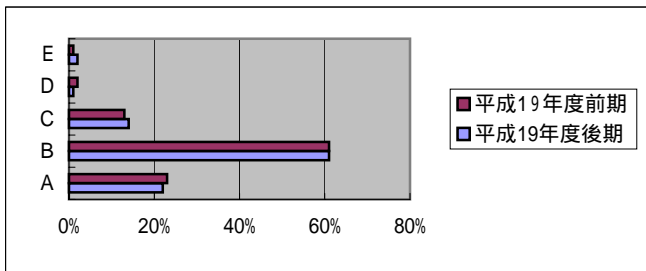


NO 7. 基礎・基本の学力を身に付けてきている

学年	A	B	C	D	E	合計
合計	59	159	37	3	5	263
割合 (%)	22%	61%	14%	1%	2%	100%
前期 (%)	23%	61%	13%	2%	1%	100%

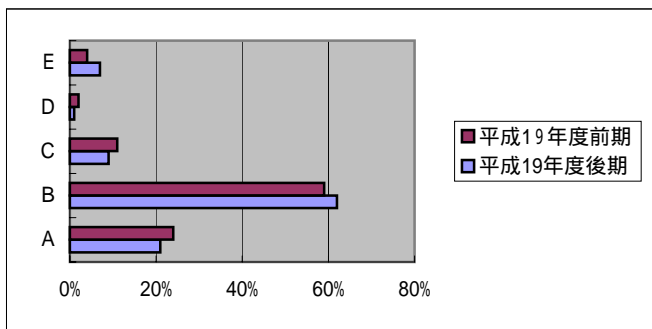


< 考察・改善点 >

学力向上に向けて取り組んでいますが、前期とほとんど変わっていません。Aの割合は6年が38%と一番高く続いて1年で26%となっています。反対に中学年に少し落ち込みが見られるのは前期と同じ傾向です。基礎・基本の学力が身に付くよう日々の授業実践に努めていきます。

NO 8. 授業が、わかりやすいと言っている

学年	A	B	C	D	E	合計
合計	55	163	24	3	18	263
割合 (%)	21%	62%	9%	1%	7%	100%
前期 (%)	24%	59%	11%	2%	4%	100%

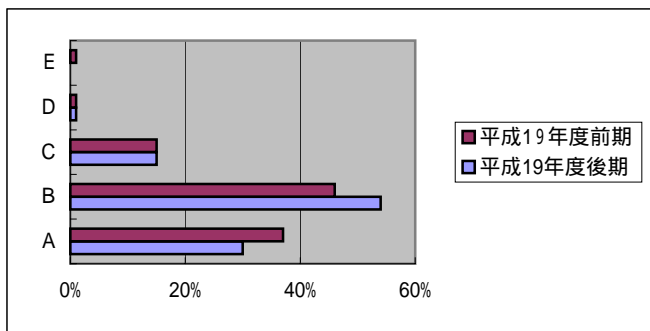


< 考察・改善点 >

全体的な割合はほとんど変わっていません。これからも、分かりやすい授業に努めていきます。

NO 9. 早寝・早起き・朝ごはんなど、基本的な生活習慣を身に付けている

学年	A	B	C	D	E	合計
合計	80	139	40	3	1	263
割合 (%)	30%	54%	15%	1%	0%	100%
前期 (%)	37%	46%	15%	1%	1%	100%

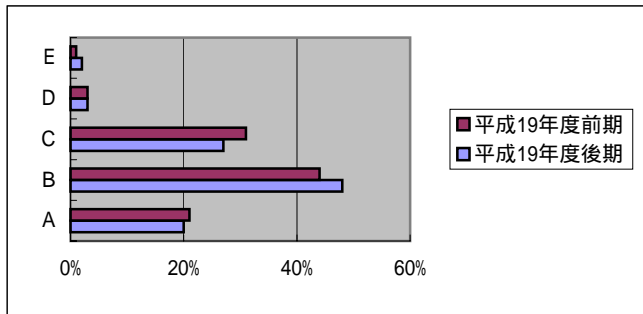


< 考察・改善点 >

前期より少しAの割合が下がってしまいました。1年、3年生はAのポイントが高く、Cのポイントが低いことから基本的な生活習慣が身に付いている子どもが多いことが分かります。

NO 10. 家庭学習や読書など、自ら取り組んでいる

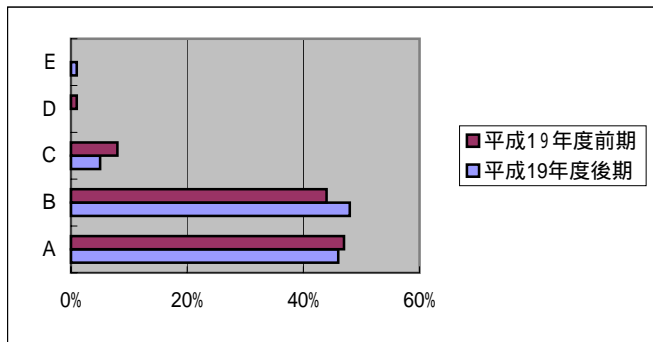
学年	A	B	C	D	E	合計
合計	52	127	70	9	5	263
割合 (%)	20%	48%	27%	3%	2%	100%
前期 (%)	21%	44%	31%	3%	1%	100%



<考察・改善点>
 前期とほとんど変化はありません。学習予定表を活用し、家庭学習のがんばりを励ましていきたいと考えています。
 また、図書室の本の整備も進めています。

NO11. 学校だよりや学級だよりなどのお便りはよく読んでいます

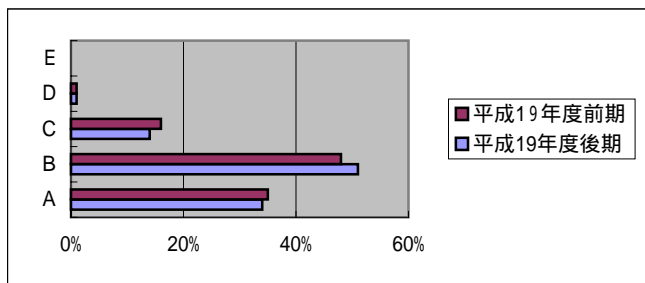
学年	A	B	C	D	E	合計
合計	120	127	12	1	3	263
割合 (%)	46%	48%	5%	0%	1%	100%
18年後期	47%	44%	8%	1%	0%	100%



<考察・改善点>
 どの学年もAの割合が高く、学校の情報を発信していく大切さを感じています。記入欄でも学校や学級のおたよりについて高く評価をいただいています。

NO12. 授業参観や学校行事はできるだけ参加するようにしている

学年	A	B	C	D	E	合計
合計	90	132	38	2	1	263
割合 (%)	34%	51%	14%	1%	0%	100%
前期 (%)	35%	48%	16%	1%	0%	100%



<考察・改善点>
 全体的な割合はほとんど変化はありません。記入欄で、参加したいけれども、いろいろな事情で参加できないことも書いていただいています。しかし、日曜参観日や運動会はたくさんの方に参加していただいています。