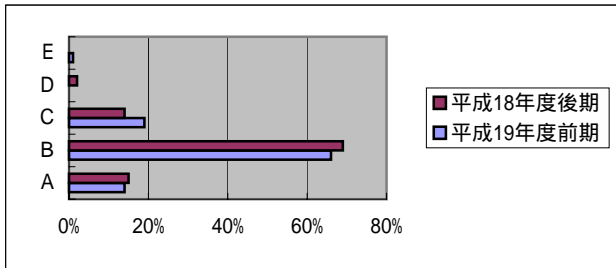


平成19年度 前期 学校アンケート 平成19年6月25日実施

児童数288人,回収数275枚,回収率95%

NO.1 考えて表現できる子どもに育ってきている

項目	A	B	C	D	E	合計
合計	38	183	51	0	3	275
割合(%)	14%	66%	19%	0%	1%	100%
18年後期	15%	69%	14%	2%	0%	100%

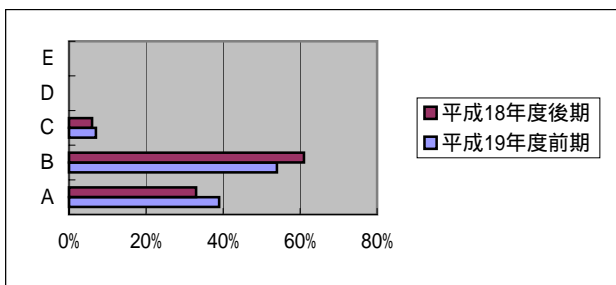


<考察・改善策>

低学年(1~3年)でのCの割合が高い。後期に向けて,研究教科の算数を中心に考え表現できる子どもの育成を図っていく。

NO.2 友達や命あるものに思いやりの気持ちをもって接している

項目	A	B	C	D	E	合計
合計	106	148	20	0	1	275
割合(%)	39%	54%	7%	0%	0%	100%
18年後期	33%	61%	6%	0%	0%	100%

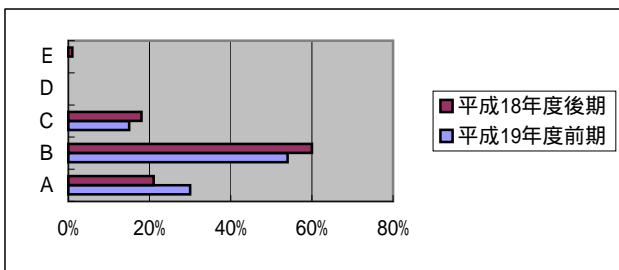


<考察・改善策>

Aが33%から39%になっている。特に最高学年である6年生はAが48%,Cが0%で,目指す子ども像のやさしい子に育ってきている。

NO.3 自分のめあてをもってがんばろうとしている

項目	A	B	C	D	E	合計
合計	83	148	42	1	1	275
割合(%)	30%	54%	15%	0%	0%	100%
18年後期	21%	60%	18%	0%	1%	100%

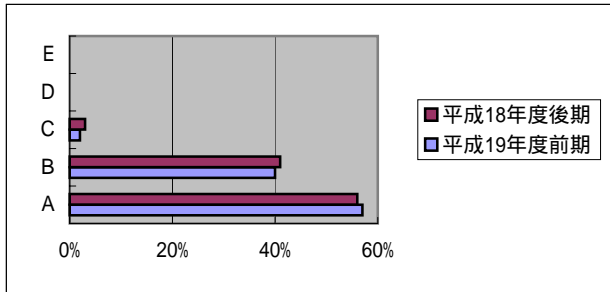


<考察・改善策>

Aの割合が9%上がっている。Aの割合が6年生44%,5年生32%と高学年になるほど,Aの割合が高い。引き続き,学習予定表を通して,担任や保護者からめあてが意識できるよう働きかけていきたい。

NO.4 楽しく学校生活を送っている

項目	A	B	C	D	E	合計
合計	158	109	6	1	1	275
割合(%)	57%	40%	2%	0%	0%	100%
18年後期	56%	41%	3%	0%	0%	100%

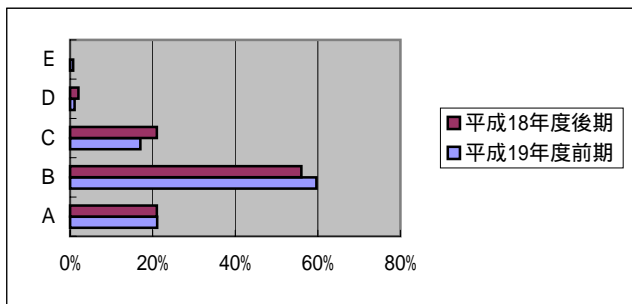


<考察・改善策>

いつもAの割合が大変高い項目である。特に6年が69%、1年生が66%と高い。
子どもたち一人一人が楽しく学校生活を送れるよう、取組を進めていく。

NO.5 意欲的に学習している

項目	A	B	C	D	E	合計
合計	58	164	48	3	2	275
割合(%)	21%	60%	17%	1%	1%	100%
18年後期	21%	56%	21%	2%	0%	100%

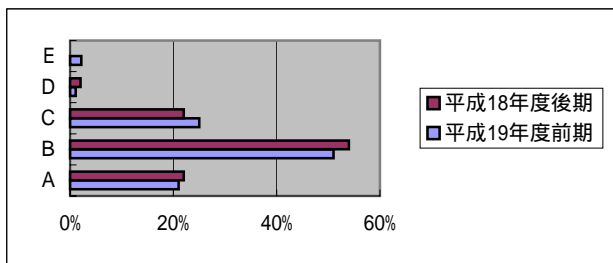


<考察・改善策>

Aの割合が高い学年は1年生と6年生で25%ある。反対に学年によりCDの割合が高い学年もある。教師は授業力向上につとめ、子どもたちのがんばりを評価し意欲の向上を図りたい。

NO.6 .すすんで挨拶している

項目	A	B	C	D	E	合計
合計	57	140	69	3	6	275
割合(%)	21%	51%	25%	1%	2%	100%
18年後期	22%	54%	22%	2%	0%	100%



<考察・改善策>

Aの割合が高い学年は5年生・6年生が34%でもっとも高い。続いて1年の25%である。
しかしながら、全体としてもCDを合わせる26%になり引き続き指導していく必要がある。
家庭や地域でもご協力をお願いします。