

## 【施設概要】

### <地域とともに育つ都市型複合施設>

A・B・Cの3棟からなり、高齢者の介護サービスや支援を行う施設を併設しています。また、地域の方々の自治活動や文化活動の拠点となる自治会館等が設けられています。2階部分で各棟をつなぐ「成逸小路」は、誰もがふれあい憩える場になっています。

### <京都市成逸老人デイサービスセンター>

要支援又は要介護と認定された方々を施設の車で送迎し、身体の機能の回復訓練をはじめ、給食や入浴などの各種のサービスを提供する通所施設です。

### <京都市成逸在宅介護支援センター>

在宅の寝たきりや痴呆性の高齢者等の介護に関する相談を24時間体制で専門の職員が対応し、各種サービスの紹介、申請手続きの代行を含む関係機関との調整、家庭訪問による介護指導を行う施設です。

### 一人一人の多様なニーズに対応する学校施設

- \* 教室という概念を取り払い、壁で区切って固定しない自由度の高いスペース
- \* 可動式ステージを設置した体育館
- \* 生活学習室、プレーエリア、音楽表現スペース、リラクセススペース等、目的に応じた使いやすい施設
- 快適に過ごせる環境
- \* 大型エレベーター、空調装置の設置
- \* 各階別の色調表示
- 防災機能と環境に配慮した施設
- \* A・B・Cの各棟が独立しており、別の棟に水平移動することにより安全に避難
- \* 地域の防災拠点として、防災スクールウエル（井戸）、防火水槽、備蓄倉庫の設置
- \* 環境に配慮した、太陽光発電システム、雨水利用システムの設置

## 【学校周辺地図】



### 京都市立北総合支援学校 育支援センター 北

#### 市バスをご利用の方

京都駅（9系統）、四条河原町（12系統）  
四条堀川（9・12・67系統）、阪急大宮駅（67系統）  
いずれも「堀川寺之内」下車 北へ徒歩約5分

#### 地下鉄をご利用の方

地下鉄鞍馬口駅下車 西へ徒歩約15分

### 京都市立北総合支援学校

〒602-0074

京都市上京区堀川通寺之内上ル2丁目下天神町 650-1

TEL 075-431-6636 FAX 075-414-1069

e-mail [kita-y@edu.city.kyoto.jp](mailto:kita-y@edu.city.kyoto.jp)

URL <http://www.edu.city.kyoto.jp/hp/kita-y>

### 紅梅分教室

〒603-8323

京都市北区北野東紅梅町 6

TEL 075-467-9180 FAX 075-467-9181

本校には駐車場がありませんので、ご来校の際には公共の交通機関をご利用ください。  
学校敷地内は全面禁煙です。ご協力をお願いします。



## 京都市立北総合支援学校 総合育成支援教育相談センター

はくくみ

## 育支援センター 北

## ご案内



京都市立北総合支援学校では、これまでに蓄積してきた専門的な知識や技能、指導内容・方法等に加え、施設設備を活用し、子どもや保護者の願い、地域の学校（園）の幅広いニーズに柔軟に対応し、子ども一人一人に応じた指導を推進するための支援を行います。また地域におけるセンターとしての機能を充実させ、地域資源を活用し、地域に開かれ、地域とともに育つ総合支援学校として、校内・校外に支援を広げます。

### 【主な事業内容】

#### 相談・支援

- 早期教育相談、子育て相談、発達や障害に関する相談
- 進路・生活・就労相談
- 福祉制度・福祉機器等に関する相談
- 指導方法・内容等に関する相談
- 就学の相談
- 学校サポートチームとの連携による LD,ADHD 等に関する相談

#### 研修・研究

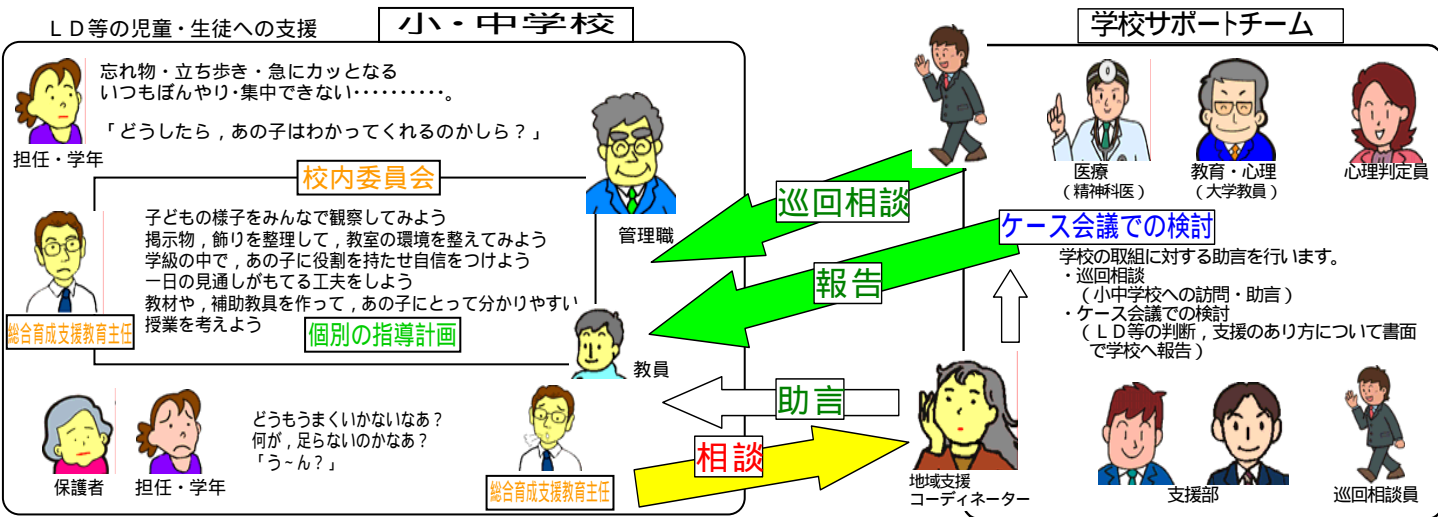
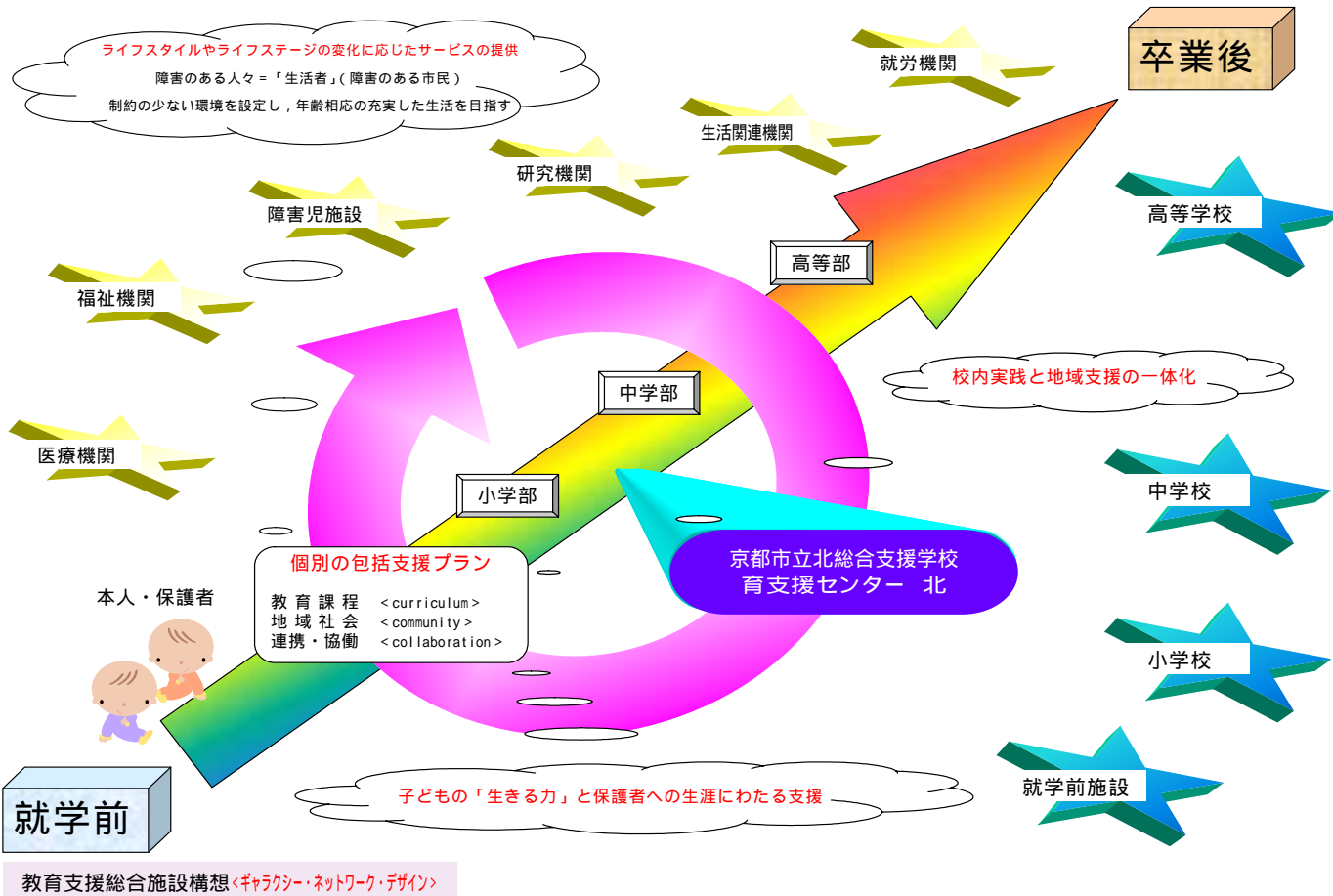
- 研修会等への講師派遣
- 公開研修会等の実施、学校見学研修会等への支援
- 総合育成支援教育に関する研究協力
- 授業研究等への支援

#### 情報発信等

- リーフレット・ホームページ等による総合支援学校及びセンターについての情報発信
- 地域及び各関係機関との連絡・連携
- ボランティア養成講座の実施

#### その他

- 施設設備利用に関する相談
- 総合育成支援教育に関する文献、福祉機器等資料の閲覧



### 【相談の申込方法】

相談につきましては、育支援センターまで電話をいただければ、担当者（地域支援コーディネーター）が今後の対応や日程について調整します。

電話受付 月曜～金曜 9:30～16:30

なお、小学生・中学生に関する相談につきましては、通学する小学校・中学校を通じてご連絡ください。相談に費用はかかりません。

京都市立北総合支援学校  
総合育成支援教育相談センター  
育支援センター 北  
TEL 075-431-6636