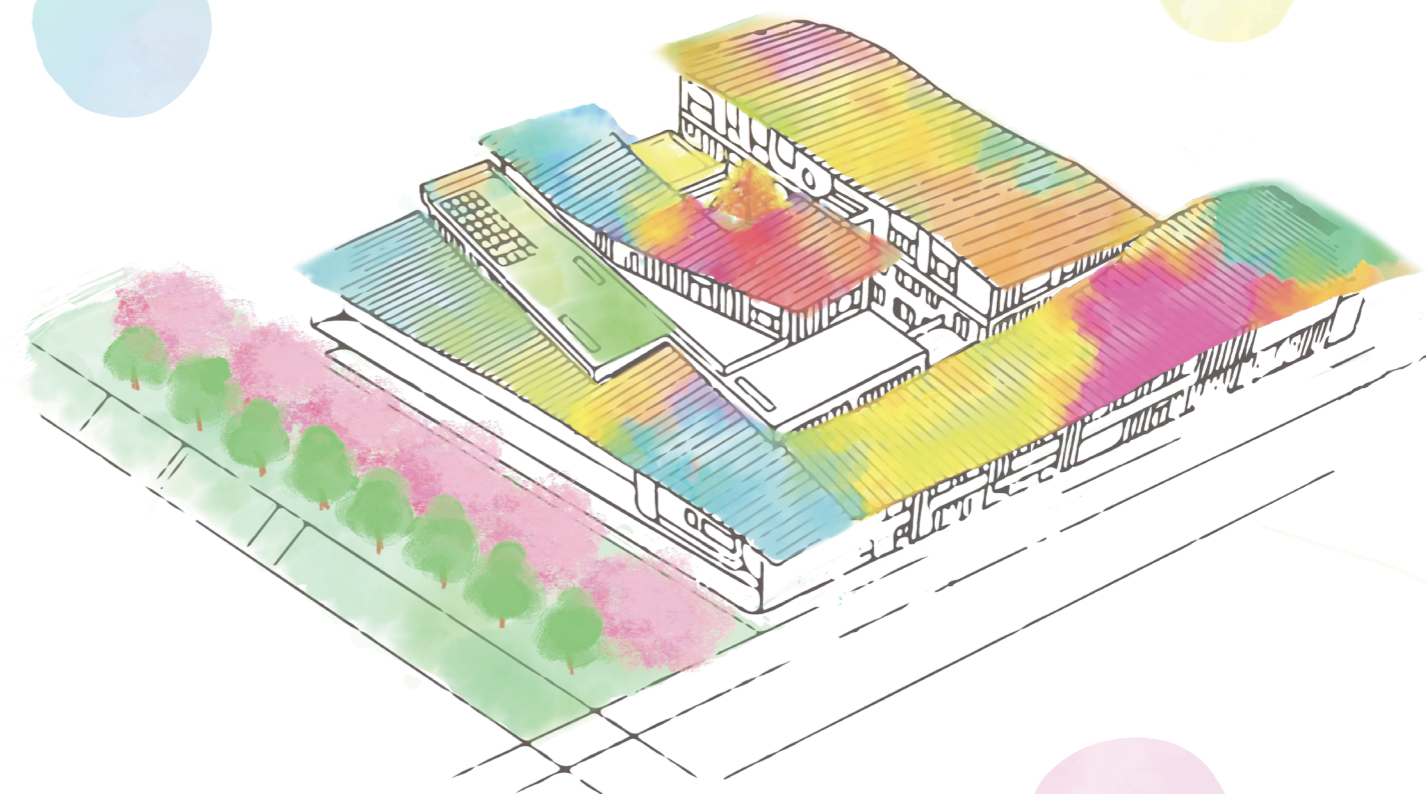




# 美術工芸高校グランドビジョン

令和5年度移転開校「京都市立美術工芸高等学校」の教育構想



- 01: 『美術工芸高校』の創設に向けて
- 02: 教育構想策定の背景
- 03: ありたい姿
- 04: 施設概要
- 05: 社会に開かれた教育課程の実現に向けた教育活動
- 06: 中核となる教育活動
- 07: グランドビジョン懇談会の実施概要
- 08: 学校概要